



PEMERINTAH
KOTA DENPASAR

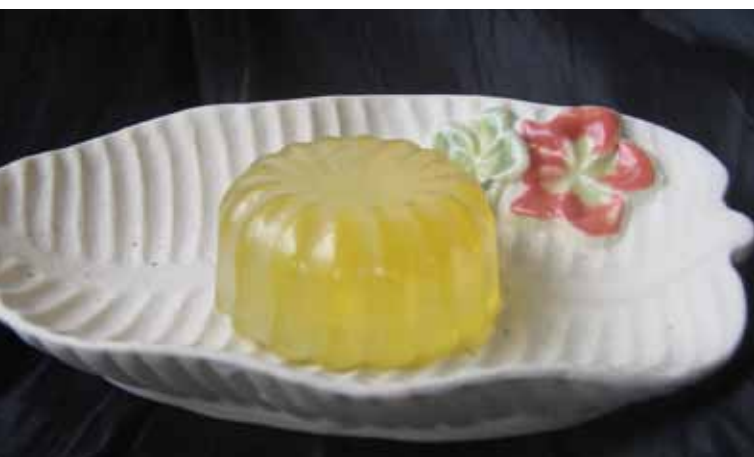


Buku Direktori Company Profile Export - Import



DINAS PERINDUSTRIAN DAN PERDAGANGAN KOTA DENPASAR

Jl Melati No. 31 Denpasar - Bali. **Tel :** (0361) 224548
fax : (0361) 244648 **E-mail :** perindag@denpasarkota.go.id



Kata Pengantar

Om Suastiastu,

Puji Syukur kami panjatkan kehadapan Ida Sang Hyang Widhi Wasa/Tuhan Yang Maha Esa, karena berkat Asung Kertha Wara NugrahaNya penyusunan buku Company Profile Ekspor dan Impor Kota Denpasar Tahun 2012 dapat diselesaikan pada waktunya.

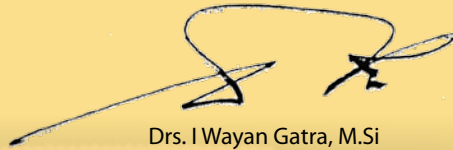
Penyusunan buku ini merupakan salah satu kegiatan Promosi Perdagangan International pada program Peningkatan dan Pengembangan Ekspor Tahun Anggaran 2012.

Penyajian informasi data ini merupakan hasil monitoring lapangan yang menysasar perusahaan-perusahaan yang masih aktif melaksanakan kegiatan eksport dan import untuk memberikan informasi tentang potensi perusahaan export dan import serta membuka peluang pasar perdagangan dalam negeri dan luar negeri yang ada di Kota Denpasar.

Demikian buku company profile ini dapat kami sajikan, semoga bermanfaat bagi semua pihak yang berkecimpung dalam dunia usaha ekspor dan import.

Om Santih, Santih, Santih, Om

Ka. Disperindag Kota Denpasar



Drs. I Wayan Gatra, M.Si
Pembina Utama Muda
Nip. 19590101 198503 1045

Sekilas Company Profile

Denpasar adalah Ibu Kota propinsi yang merupakan pusat perdagangan, jasa, pendidikan dan pariwisata. Sebagai Ibu kota tentu banyak potensi-potensi yang dapat dikembangkan menuju pembangunan di bidang perdagangan kearah yang lebih bagus, yang salah satunya adalah pengembangan usaha produk ekspor. Seiring dengan berkembangnya Kota Denpasar menuju Kota Kreatif yang berwawasan budaya, serta program kerja Disperindag Kota Denpasar dalam mengembangkan pasar international dan sekaligus sebagai upaya pencitraan produk dan jasa Indonesia, dilakukan promosi ekspor, misi dagang dan *instore promotion* secara lebih profesional dan berkualitas.

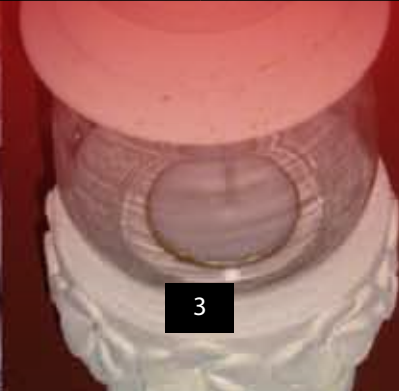
Investor asing maupun lokal yang berinvestasi di Kota Denpasar sebagai upaya untuk meningkatkan devisa yang dapat diambil dari sektor perdagangan, Pemerintah Kota Denpasar menggalakkan serta meningkatkan peluang perdagangan ke luar negeri dengan memberikan peluang dan kemudahan bagi para eksportir dan importir, hal ini berpengaruh kepada meningkatnya devisa yang dapat bersumber dari sektor perdagangan sehingga produk Kota Denpasar dalam **100 % Indonesia** diharapkan mampu bersaing di pasar global, adanya kontak buyer secara berkesinambungan dan sinergi dengan Kementerian Perdagangan Republik Indonesia melalui program ITPC (Indonesia Trade Promotion Centre) di luar negeri serta adanya penguatan program melalui "Trade Expo Indonesia" Tahun 2004-2014 sebagai salah satu nation branding. Melalui data Company Profile yang disajikan ini dapat memberi manfaat dalam keberlanjutan pengembangan ekspor dan import di Kota Denpasar

**"PRODUK UNGGULAN LOKAL KOTA DENPASAR
KREASI ANAK BANGSA INDONESIA"**



No	NAMA PERUSAHAAN	ALAMAT PERUSAHAAN	PIMPINAN PERUSAHAAN	TELEPON	FACSIMILE	E-MAIL	WEBSITE	BANKS	TAHUN BERDIRI	BIDANG USAHA	JUMLAH TENAGA KERJA	JENIS BARANG YANG DIPRODUKSI	KAPASITAS PRODUK/ THN	NEGARA TUJUAN EKSPOR	ASOSIASI
1	PT. Pacific Express	Jl. Hang Tuah No. 3x Denpasar Bali	Rusmiati Dudi	(0361) 235181	(0361) 238062 241141	cargo@pacific -bali.com	www.pacific-bali.com	Mandiri, BNI, BCA, Lippo	1997	Produsen / exporter/ Trader	75 orang	Dress, Pant, Skirt, Men, Shirt, Blouse	-	USA, MEE, Canada, Jepang ,Australia	API
2	PT. Tomtom Busana	Jl. Imam Bonjol No. 322 Denpasar Bali	Yunita	(0361) 483616 482095	(0361) 483124	-	-	BCA	1990	Producer exporter	100 orang	garment	-	Taiwan, Jepang	-
3	PT. Mowgli Indonesia	Jln. Hayam Wuruk No. 183 Denpasar Bali	Putu Bawa	(0361) 231345	(0361) 222992	info@ptmowgli.com	www.ptmowgli.com	Lippo	1999	Garment	140 orang	Pakaian Jadi	25 .000 pcs	Amerika	-
4	CV. Bali International Company	Jln. Pemuda IV No. 17 Renon Denpasar Bali	Putu Darma Susila	(0361) 236453	(0361) 238164	-	-	BCA	2004	Produsen / exporter	12 orang	Handicraft dan Pakaian jadi	10.000 pcs	Jepang	API & ASEPHI
5	CV. Tonys	Jln. Pulau Batanta No. 64 Denpasar Bali	Ni Wayan Tony Swandi	(0361) 484468	(0361) 484469	Tonys@indosat.net.id	-	BNI	1995	Produsen / exporter/ Trader	66 orang	Pakaian jadi	50.000 pcs	USA, Eropa	-
6	CV. Sri Djaya Bali	Jl. Tukad Balian No. 146 Denpasar Bali	Ir. Dolly Suthajaya,MM	(0361) 221666 248282	(0361) 235555	inibali@indosat.net.id	www.balifshion.com	BCA	2006	Produsen	60 orang	Pakaian Jadi	25.000 pcs	Australia, Eropa	API
7	CV. Sybra Sira	Jl. By Pass Ngurah Rai No. 92x Pesanggaran Denpasar Bali	Hj. Siti Nursyam-siah	(0361) 720633 722373	(0361) 722445	sybra@dps.centrin.net.id	www.sybrasira.com	-	1991	-	70 orang	Dress,man shirt, sarung, skirt, Pant	130.000 pcs	USA, Eropa	API
8	Pt. Jody Garment	Jl. Pulau Batanta IV no. 12 Denpasar Bali	Leonardus Adi Chandra	(0361) 221521	(0361) 240990	-	-	Permata	1994	Produsen / exporter	10 Orang	Pakaian jadi	-	USA	API
9	CV. Kuacha	Jl. Imam Bonjol No. 195 Denpasar Bali	Ni Ketut Sutami,SE	(0361) 483231	(0361) 483232	cv.kuacha@yahoo.com	-	Lippo	1995	-	20 Orang	-	30.000 pcs	USA	-
10	CV. La Chidehafu	Jl. Pulau Moyo No. 1A Pedungan Denpasar Bali	Tri Dwi Hantoro	(0361) 723753	(0361) 726897	santhi@indo.net.id	-	BNI 46	1992	Garment & Leather Handicraft	65 Orang	Bag, Belt,Shoes, Jacket,Pant	80.000 pcs	United Kingdom, Japan, Australia	API
11	Rasta Collection	Jln. Gunung Sopotan I No. 16 Denpasar BALI	Wayan Kona	(0361) 499134	(0361) 499134	-	-	BNI 46	2001	Produsen	15 Orang	Pakaian Jadi	-	Japan	-
12	CV. Nagi Sari Busana	Jln. By Pass Ngurah Rai Gg. Merpati No. 49 Denpasar Bali	Ida Bagus Alit Sudewa,SH	(0361) 286084	(0361) 286084	-	-	Danamon	1994	Produsen/ Exportir	50 Orang	Garment	-	Jepang, UE	-
13	CV. Tony Konveksi	Jln. Imam Bonjol No. 31 Denpasar Bali	I Made Sudana	(0361) 484144 487017	(0361) 484144	tonykonveksi@yahoo.com	-	BNI	1990	Garment	10 Orang	Baju	10.000 pcs	Australia, Mexico, Prancis	-

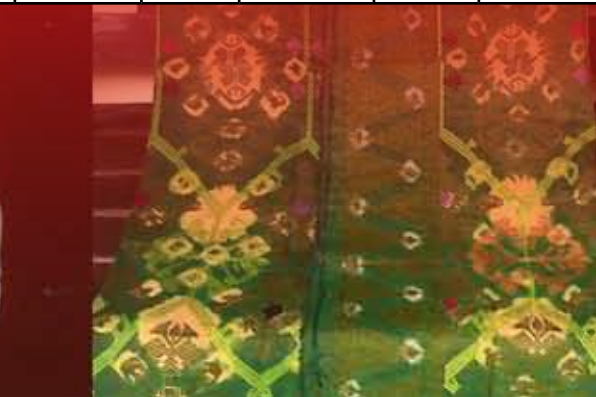
No	NAMA PERUSAHAAN	ALAMAT PERUSAHAAN	PIMPINAN PERUSAHAAN	TELEPON	FACSIMILE	E-MAIL	WEBSITE	BANKS	TAHUN BERDIRI	BIDANG USAHA	JUMLAH TENAGA KERJA	JENIS BARANG YANG DIPRODUKSI	KAPASITAS PRODUK/ THN	NEGARA TUJUAN EKSPOR	ASOSIASI
14	Melati Garment	Jl. Gunung Karang No. 9 Denpasar Bali	I Putu Gede Suryawan /B.Melati	(0361) 486467	(0361) 486487 - 484054	-	-	Permata	-	Garment	13 Orang	Baju	-	Jepang	-
15	UD. Sukses Makmur	Jln. Wr. Supratman No. 231A Denpasar Bali	Dewa Made Maharjana	(0361) 229160,	(0361) 229160	Sumer@indo.net.id	-	BRI	1990	Garment	150 Orang	Pakaian Jadi	24.000 pcs	Kanada, Prancis, Australia, USA	-
16	CV. Duta Sarana Indah	Jln. I Gusti. Ngurah Rai No. 138 Sanur Denpasar Bali	Christiano Tjahjadi	(0361) 287089	(0361) 287561	yuni.cien@dps.centrin.net.id	-	BII, Mayapada	1985	Export Garment Manufaktur	90 orang	Blouse, skirt, pant, dress, jumpsuit	-	Jepang	-
17	Bali Budana Ayu	Jl Gandapura IVA No. 22 Denpasar Bali	Jero Mangku Ketut Sukarsa	(0361) 461983	-	-	-	BRI	2001	Tenun (ikat)	12 orang	Kain/sarung	500 pcs	Jepang	-
18	Perajin Tenun Ikat sekar Jepun	Jl. Sekar Jepun 16 Gatot Subroto Timur Denpasar Bali	Etmy Kustiyati Sukarsa	(0361) 461140	(0361) 461140	-	-	Mandiri	1985	Pertenunan	23 orang	Kain ikat (endek)	5000 m	-	-
19	Cendani Bordir	Jl . Serma Katos I/2 Denpasar	I Nyoman Anugrahadi Sudana, SS	(0361) 227575	(0361) 227575	frea-lona@yahoo.com	-	BII	1996	Tekstil	15 orang	Industri bordir sulaman	6.000 pcs	Perancis	-
20	PT. Mitra Samadi Salaras	Jl. Imam Bonjol Gg. 100Y Denpasar Bali	Rianto Samadi	(0361) 483610	(0361) 483610	-	-	ATRO	1998	Industri Garment	60 orang	Pakaian jad	80.000 pcs	Eropa, USA	-
21	CV. Kecak	Jl. Soka No. 126 Denpasar Bali	Ni Made Wiansoka	(0361) 46968, 461969	(0361) 462077	cv.kecak@denpasarwasantara.net.id	-	Mandiri	1993	Produsen / Exporter / Trader	400 orang	Garment (pakaian jadi)	500.000 pcs	USA	-
22	CV. Gina	Jl. Nusa Kambangan No. 51 Denpasar Bali	Ginawati Wijaya	(0361) 224091	(0361) 261926	anik-anik@yahoo.com	-	BCA	1989	Garment / Industri pakaian Jadi	74 Orang	Dress, Top Blouse, Skirt	21. 000 pcs	USA, Arab, Australia	API
23	Suka Pandawa Garment	Jln. Cokroaminoto Gg. Surhat No. 2 Denpasar Bali	I Wayan Suka Erawan	(0361)420479 423361	(0361) 411453	sukapandawa@yahoo.com	-	-	1993	Garment	77 Orang	Pakaian jadi	18.000 pcs	Eropha, Rusia, Asia	-
24	CV. Mama & Leon	Jl. Danau Tamblingan No. 99A Denpasar Bali	Putu Adiguna	(0361) 288044 229511	(0361) 288150 244033	marketing@mamaleon.com	www.mamaleon.com	Mandiri, Lippo	1979	Produsen / Exporter / Trader	500 orang	Pakaian jadi	16.000 pcs	MEE, USA, Singapore, Rusia, Chile	API, APINDO, ASEPHE



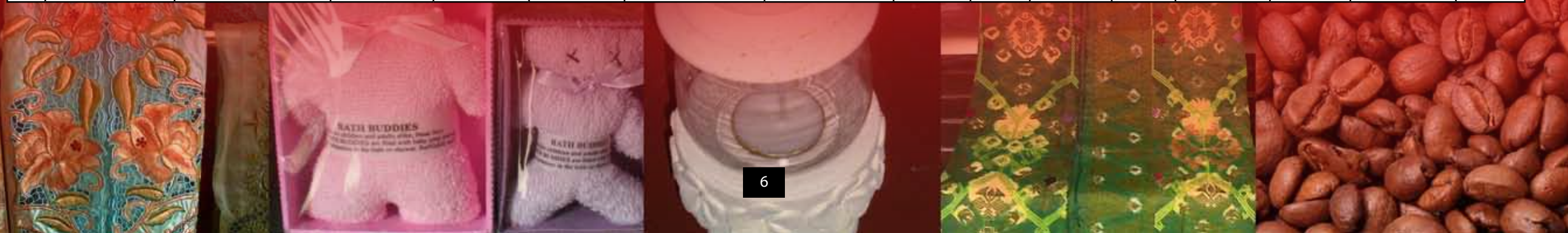
No	NAMA PERUSAHAAN	ALAMAT PERUSAHAAN	PIMPINAN PERUSAHAAN	TELEPON	FACSIMILE	E-MAIL	WEBSITE	BANKS	TAHUN BERDIRI	BIDANG USAHA	JUMLAH TENAGA KERJA	JENIS BARANG YANG DIPRODUKSI	KAPASITAS PRODUK/ THN	NEGARA TUJUAN EKSPOR	ASOSIASI
25	CV. Lily Bali	Jl. Gunung Soputan No. 8A Denpasar Bali	Ir. Made Lilik Trisnawati,MBA	(0361) 483462	(0361) 483462	-	-	Mandiri	1998	Garment	31 orang	Dress, Scarf, Pant,dll	-	USA	API
26	CV. Sinta	Jl. Pidada I Denpasar Bali	Susila Putra	(0361) 7962922	(0361) 411274	made-susilo@yahoo.com	-	-	2007	Pakaian jadi	10 orang	Pakaian jadi dari tekstil	7.000 pcs	-	-
27	CV. Sarinadi Utama	Jln. Mertasari Kertha Bedaulu 11/1A	Ni Putu Eka Wiryastuti	(0361) 723978	(0361) 710929	sarinadi@indo.net.id	-	Permata	2002	Garment	10 orang	Dress, Skirt, Men Shirt, Tas	-	Japan, Eropha, Asutralia	-
28	PT. Bali Busana	Jln. Danau Poso No. 6 Sanur Denpasar Bali	Ida Bagus Gede Taruna Jaya	(0361) 289035	(0361) 287625	balibus@indosat.net.id	-	Danamon	1980	Konveksi pakaian jadi	70 orang	T-Shirt, Blouse, Dress, Pant, Jacket	130 pcs	USA, Germany, Italy, Perancis, Japan	API
29	PT. Wijaya Kusuma Sandhi	Jln. Imam Bonjol No. 388 Denpasar Bali	Cindrawati Sandhi	(0361) 483887	(0361)483889	Wksandhi@dps.centrin.net.id	-	BRI	1989	Garment	-	-	-	-	API
30	PT. Tirta Internasional Cargo	Jl. Gunung Athena No. 99x	Cindrawati Sandhi	(0361) 737114	(0361) 737115	-	-	-	2002	Cargo	12 Orang	Furniture/ Garment	-	USA, Jerman	-
31	CV. Sinez	Jl. Gatot Subroto Barat No. 900x Denpasar Bali	I Putu Indra Putra	(0361) 413273	(0361) 429595	Yande-sinez@dps.sentrin.net.id	-	BII	2005	Garment	100 orang	Garment	-	Italy	-
32	Cv. Harmonie	Jl. Gunung Sari No. 28 Denpasar Bali	Dra. Ni Nyoman Yatna Ari	(0361) 481482 483494	(0361) 483494	dchieppa@indo.net.id	-	BNI	2000	Garment	3 orang	Pakaian jadi	20.000 pcs	Australia, USA, Eropha	-
33	PT. Geeta Bali Fashion	Jln. Imam Bonjol No. 303 Denpasar Bali	Mr. Ravi Upal	(0361) 238058	(0361) 483206	-	-	Mandiri	-	Pakaian jadi	15 orang	Pakaian Wanita	-	USA	API
34	PT. Angel Fashion Studio	Jln. Imam Bonjol No. 607 Denpasar Bali	Michele Amorotti	(0361) 755204	(0361) 761909	angelbl@dps.centrin.net.id	www.angel-fs.com	BII	2001	Garment	43 orang	Pakaian jadi Wanita	-	Italy	API
35	PT. Ayu Orchid	Jln. Imam Bonjol No. 324 Denpasar Bali	I Wayan Nuada	(0361) 484526	(0361) 483185	ayuorchidbali@telkom.net	-	Permata	1987	Garment	150 orang	Pakaian jadi Wanita memakai bordiran	-	Russia, Polland, Dubai, The Nederland, Belgrade	API
36	PT. Khrisna Duta	Jln. Gunung Agung No. 123B Denpasar Bali	Vicky Jane Thomas	(0361) 415456	(0361) 430768	kdgeneral.dps@gmail.com	-	Permata	-	Pakaian Jadi/ Garment	-	Pant Top, Dress (costum)	-	Newzealan, Australia	--
37	CV. Bali Bintang Terang	Jl. Pulau Batanta No. 19 Denpasar Bali	Lukman Guawan	(0361) 245800 234907	(0361) 248294	batanta@telkom.net	-	BCA	2003	Garment	100 orang	Pakaian jadi	10.000 pcs	Los Angeles, USA	--
38	Kartika Garment	Jl. Gunung Agung No. 132 Denpasar Bali	Ketut Kartika	(0361) 423420	(0361) 423420	-	-	-	1988	Pakaian jadi	10 orang	Garment	-	Jepang	-



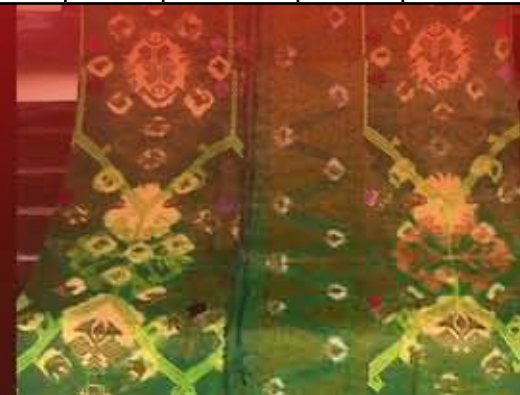
No	NAMA PERUSAHAAN	ALAMAT PERUSAHAAN	PIMPINAN PERUSAHAAN	TELEPON	FACSIMILE	E-MAIL	WEBSITE	BANKS	TAHUN BERDIRI	BIDANG USAHA	JUMLAH TENAGA KERJA	JENIS BARANG YANG DIPRODUKSI	KAPASITAS PRODUK/ THN	NEGARA TUJUAN EKSPOR	ASOSIASI
39	PT. Awimina	Jl. Pulau Belitung No. 24x Denpasar Bali	che-che Setiajie	(0361) 722760	(0361) 722760	awiminapt@telkom.net	-	Haga Gita	1986	Garment, Industri Pakaian Jadi	30 orang	Dress, Skirt, Pant Top	10.000 pcs	Australia, Perancis	API
40	CV. Maimoon	Jl. Teuku Umar No. 63 Denpasar Bali	Maimunah M. Husain	(0361) 227668	(0361) 233528	maimoon@indo.net.id	-	ABN Amro	1983	Garment, Industri Pakaian Jadi	50 orang	Casual	18.000 pcs	Eropa, USA	API
41	CV. Kuchit	Jl. Gunung Sanghyang Denpasar Bali	Tandra Gunawan	(0361) 431273	(0361) 431273	-	-	BRI	1984	Garment	20 orang	Tekstil/ pakaian jadi	3.000 pcs	Australia, Jepang	-
42	Anira Batik	Jl. Buana Raya Lingkungan Buana Santi 2 Padang Sambian Denpasar Bali	A.A. Sg. Dyah Krisna Dewi	(0361) 756564 085737438479	(0361) 485766	-	-	BNI	1995	Pakaian jadi/ Perdagangan	3 orang	Pakaian jadi	4.800 pcs	Thailand	-
43	Aryati Collection	Jln. Ratna Gg. Abimayu No. 3 Denpasar Bali	I Made Suantika	(0361) 241638	(0361) 241638	aryati@dps.centrin.net.id	-	Mandiri	1990	Garment Manufacture	15 orang	Pakaian jadi	15.000 pcs	USA	-
44	CV. D'Gung Collection	Jl. Nangka Gg. Taman No. 5 Denpasar Bali	I Gst. Md. Agung Priatna	(0361) 241585	(0361) 241585	degung@dps.centrin.net.id	-	Bll, Commonwealth	1994	Garment / Konveksi	35 orang	Pakaian jadi	75.000 pcs	USA, Canada	API
45	Indah Garment	Jl. Cekomaria, Perum Beji Lestari Denpasar Bali	I Nyoman Sukadi	(0361) 463708	-	-	-	BCA, BPD	2005	PO (pakaian jadi)	10 orang	Tisert, celana	3000 pcs	USA	-
46	Maralia CO Buying Agent	Jl. Biaung No. 87 Tohpati Kesiman Kertalangu, Denpasar Bali	Maralia	(0361) 461263	-	-	-	-	2008	Garment (pakaian jadi)	10 orang	Blues, Tisert, Celana	3500 pcs	Eropha, Australia	-
47	CV. Sekar Mas Garment	Jl. Noja No.12 Denpasar Bali	Komang Arsana	(0361) 263231	(0361) 263231	-	-	BCA	2007	Garment	12 orang	Blues, Tisert, Celana	3500 pcs	USA, Australia	-
48	PT. Santha Buana Bali	Jl. Sidakarya No. & Denpasar Bali	Ketut Oka Pramarta	(0361) 726985	-	-	-	Permata	1996	Garment Manufacture	50 Orang	Garment	3000 pcs	Eropha, Australia	-
49	CV. Artina Collection	Jl. Soka no. 77, Br. Kertapura Denpasar Bali	Ketut Aryani	(0361) 42093 465119	(0361) 462835	-	-	Mayapada	2000	Garment	25 orang	Garment (pakaian jadi)	3500 pcs	USA, UE	-
50	Cv. Riyadi	Jl. Tunjung Sari No. 1 Padang sambian Kaja, Denpasar Bali	Sugeng Catur Riyadi	(0361) 8444186 410960	(0361) 410960	cajcg@indo.net.id	-	Mandiri	1991	Garment & furniture	15 orang	T-shirt, Dress, dll dan furniture	-	Germany	-
51	PT. Tini Bali Jaya Mandiri	Jl. Tukad Balian no. 148 Renon, Denpasar Bali	Lestari Supartha	(0361) 232245	(0361) 248371	singarajaanbiru@yahoo.com	www.aulinesbali.com	Mandiri	1990	Garment	90 orang	Pakaian Jadi	20.000 pcs	USA, London, australia	-



No	NAMA PERUSAHAAN	ALAMAT PERUSAHAAN	PIMPINAN PERUSAHAAN	TELEPON	FACSIMILE	E-MAIL	WEBSITE	BANKS	TAHUN BERDIRI	BIDANG USAHA	JUMLAH TENAGA KERJA	JENIS BARANG YANG DIPRODUKSI	KAPASITAS PRODUK/ THN	NEGARA TUJUAN EKSPOR	ASOSIASI
52	PT. Awimina	Jl. Pulau Belitung No. 20 Denpasar Bali	Herlina Setiadjie	(0361) 723760	(0361) 723760	awiminapt@telkom.net	-	Rabo Bank	1992	Industri Pakaian Jadi	25 orang	Dress	30 - 40 ribu pcs	Australia, France	-
53	CV. Guli Indah Cemerlang	Jl. TukadYeh Aya V/20 Denpasar Bali	I Gede Teguh Hartawan	(0361) 7499131 7893360	(0361) 238837	geibali@telkom.net	www.balishowroom.com	Permata	2001	Produsen/ eksportir/ trader	7 orang	Handicrafts	-	Eropha, Australia	-
54	CV. Bali Trio Bhakti International	Jl. Keserangan No. 5 Denpasar Bali	I Wayan Artha,Sm,Hk	(0361) 721409	(0361) 724868	balitrio@indo.net.id	-	Bll	1994	Produsen / Eksporter	30 orang	Handicrafts & Furniture	-	Asian, Europe, USA	-
55	CV. Tri Utami	Jl. Merak no. 4A Tohpati Denpasar Bali	Ni Wayan Resni	(0361) 461541	(0361) 461541	triutami@indosat.net.id	-	Mandiri	1979	Produsen / Eksporter	150 orang	Handicraft	-	USA, Australia, UE	-
56	Oka Kesuma	Jl. Raya Sesetan No. 113 Denpasar Bali	A.A. Ngurah Made Oka Kesuma	(0361) 226271	-	-	-	-	1977	Kerajinan kipas	2 orang	Kipas Cendana, Bengkel	1.250 pcs	Jepang, Eropha	-
57	Marya Sculpture	Jl. Trenggana Gg. Jungut No. 6 Penatih Denpasar Bali	I Wayan Marya,S. Sn	(0361) 464642	(0361) 464642	maryasculpture@yahoo.com	-	Mandiri	1998	Patung dan furniture	7 orang	Lampu dinding, patung realis, meja, kursi	100 pcs	Belgia	-
58	Pengerajin Patung Kayu Taruna Mekar	Jl. Trenggana Gg. V/1 Penatih Denpasar Bali	I Nyoman Sudana	(0361) 461813 085237080009	-	-	-	-	1978	Kerajinan Patung Kayu	3 Orang	Patung Kayu	40 biji	Perancis	-
59	PT. Cas Bali	Jl. By Pass Ngurah Rai No. 109x, suwung Kauh Denpasar Bali	Edward Joseph	(0361) 720525	(0361) 720527	trading@casbali.com	-	Lippo	1998	Produsen / Eksporter / Trader	8 Orang	Handicraft & Furniture	-	USA, Australia, Eropa	ASEPHI
60	CV. Wiracana	Jl. Raya Sesetan Gg. Merpati No. 3 Denpasar Bali	I Ketut Wiranantaja	(0361) 223189	(0361) 231478	wiracanahandfan@indosat.net.id	www.wiracana.com	Mandiri	1987	Kerajinan kipas	100 orang	Kipas dari Kayu	250.000 pcs	Spanyol, Jepang, Italia, Singapura, Malaysia, Jerman dan London	ASEPHI
61	CV. Angkutan Kemas Indo Mandiri	Jl. Sidakarya No. 157xx Denpasar Bali	I Made Sarta	(0361) 724609	(0361) 724609	info@akm-cargo.com	-	Permata	2000	Produsen / Eksporter	10 orang	Kerajinan/ handicraft	30.000 pcs	Asia, Eropha,USA	ASEPHI
62	Antiques Primitive	Jl. Turi no. 36 Kesiman Denpasar Bali	I Made Puja	(0361) 243122	-	-	-	-	1991	Patung Kayu	25 orang	Handicraft	-	USA, Jerman, Belanda, Australia	-
63	CV. Bali Bagus	Jl. Tukad Bilok No. 99 Q Sanur Denpasar Bali	I Gede Budiasa	(0361) 7470214	(0361) 7472227	sales@balibagus homeware.com	www.balibagus homeware.com	BNI, BRI	2004	Handicraft	20 orang	Glass, Kayu	27.950 pcs	Thailand, Australia, Prancis	-



No	NAMA PERUSAHAAN	ALAMAT PERUSAHAAN	PIMPINAN PERUSAHAAN	TELEPON	FACSIMILE	E-MAIL	WEBSITE	BANKS	TAHUN BERDIRI	BIDANG USAHA	JUMLAH TENAGA KERJA	JENIS BARANG YANG DIPRODUKSI	KAPASITAS PRODUK/ THN	NEGARA TUJUAN EKSPOR	ASOSIASI
64	Kipas Srikandi	Jl. Raya Sesetan No. 53 B Denpasar Bali	I Nyoman Sukanta	(0361) 7890132 265617	(0361) 235277	Nyoman kipas@hotmail.com	-	Bukopin	-	Kerajinan Kipas	10 orang	Kerajinan Kipas	30.000 pcs	-	-
65	CV. Asi Balindo Abadi	Jl. Marlboro Barat No. 100 Denpasar Bali	I Ketut Muliadi	(0361) 8476022 8476023	(0361) 8476024	info@balishipping.com	www.balishipping.com	BRI	2002	Eksport	25 orang	Furniture & handicraft	100 pcs	MEE, USA, Australia, Japan	ASEPHI
66	PT. Indonesia Export	Jl. By Pass Ngurah Rai No. 654 Pesanggaran Denpasar Bali	Heppy Meliala	(0361) 721575	(0361) 720889	heppy@indonesiaexport.com	www.indonesiaexport.com	BCA	1995	Export / Handicraft	20 orang	-	-	Eropha, USA	-
67	Lombok Shop	Jl. Gajah Mada Pasar Kumbasari Lt. IV No. 22 - 23 - 24 Denpasar	Marlin	'0816297493	-	-	-	BCA	2002	Kerajinan Anyaman/ Handicraft	2 orang	Kerajinan Anyaman	-	Eropha , Jepang	-
68	Niti Yasa Arshop	Jl. Pasar Kumbasari Lt IV Denpasar	Jero Nym Sukrayasa	(0361) 7833441	-	-	-	-	2003	Handicraft	2 orang	-	-	Australia, Spain, France, Italy	-
69	PT Bali Arum	Jl. By Pass Ngr Rai No. 133 Denpasar	Ibu Henry Siregar	(0361) 286878	(0361) 289084	baliharum@indosat.net.id	-	Niaga	1993	Handicraft	15 orang	Handycraf, Souvenir	20.000 pcs	Singapore	-
70	UD Rimba Jati Jaya	Jl. Tukad Pekerisan No. 98 C Denpasar	Agus Gunawan	(0361) 243879	(0361) 243874	-	-	BPD Bali	1986	Furniture	20 orang	Meja , Kursi, Lemari dan Perabot rumah tangga	-	Spain, Italy	ARDIN
71	CV. Lintas Karya Semesta	Jl. Sidakarya No. 155 Denpasar	I Ketut Subitayasa, SE	(0361) 723870	(0361) 726411	sales@karyafurniture.com	-	BII	2006	Produsen/ eksportir	-	Furniture, Handycraf	800 pcs	Eropa,	ASEPHI
72	CV. Balisa	Jl. By Pass Ngr Rai No. 196 Sanur Denpasar	I Wayan Heru Sudarmawan	(0361) 282771	(0361) 282770	sales@balisacargo.com	www.balisacargo.com	-	1993	Eksport	-	Furniture	-	Germany dan Australia	-
73	PT. Mitra Sahata	Jl. Hayam Wuruk No. 238 Denpasar	Edisioan Siagian	(0361) 236195 244072	(0361) 263533	dukument@mitrasahata.co.id	www.mitrasahata.co.id	BNI 46	1987	Produsen, Eksportir, Trader	15 orang tetap 7 orang Thl	Meja, Kursi dan Handycraf	5000 pcs	Asea, USA, Eropa Australia	ASEPHI
74	CV. Bali Permata	Jl. By Pass Ngr Rai No. 90 Tohpati Denpasar	Putu Yuliartha, SS	(0361) 462078	(0361) 462078	diving@telkom.net yuliasukanta@yahoo.com.sg	-	Permata	1984	Lukisan Porcelain	-	Furniture home.ware gift & interior eksteior	1000 pcs	Eropa, Asia	-



No	NAMA PERUSAHAAN	ALAMAT PERUSAHAAN	PIMPINAN PERUSAHAAN	TELEPON	FACSIMILE	E-MAIL	WEBSITE	BANKS	TAHUN BERDIRI	BIDANG USAHA	JUMLAH TENAGA KERJA	JENIS BARANG YANG DIPRODUKSI	KAPASITAS PRODUK/ THN	NEGARA TUJUAN EKSPOR	ASOSIASI
75	Indra Meuble	Jl. Sidakarya No. 28 Denpasar	Indra	(0361) 720793	-	-	-	-	2008	Furniture	5 orang	Furniture	100 pcs	Eropa	-
76	UD. Andri Jaya	Jl. Padma No. 29 Penatih Denpasar Bali	Daerabi	(0361) 464492 7835701	-	-	-	BPD Bali	2003	Meuble (furniture)	9 orang	Kusen	tidak tentu	USA	-
77	CV. Chipendale, Furni Centra	Jl. By Pass Ngurah Rai No. 640 Denpasar Bali	Paulus Tiaras	(0361) 726690	(0361) 726239	ptho@semarang.wasantara.net.id	-	-	1990	Furniture (eksporter)	3 orang	-		Australia, USA, India	-
78	CV. Ibal Designs	Jl. Kebo Iwe Selatan No. 39 Denpasar Bali	Wahyu Jatmika	(0361) 410398 410058	(0361) 432661	info@ibaldesigns.com	www.ibaldesigns.com	CIMB Niaga	2003	Perdagangan / Furniture	70 orang	Furniture		India, Maldives, USA	-
79	UD. KA	Jl. Hayam Wuruk No.4 Denpasar Bali	I Nyoman Sudarna	(0361) 262273 9959182	-	-	-	BPD Bali	1990	Perdagangan Barang Kerajinan (Gamelan Bali)	3 Orang	Kerajinan Gamelan Bali	5 Perangkat	Jepang, Belanda, Inggris, USA	-
80	CV. Exu	Jl. Trengguli No. 57 Denpasar Bali	I Komang Budi Darwati, STP	(0361) 461663	(0361) 461658	-	-	Lippo	2003	Handpainting	101 orang	Lukisan	-	Vigo, Spain-Torino, Italy	-
81	Adi Karya Ukir	Jl. Pendidikan No. 57 Denpasar	Ketut Adi Sutrayana	(0361)8584848 081338622987	-	-	-	Britama (BRI)	2006	Kerajinan Seni Ukir	15 orang	Ukiran Seni Bali	-	Jepang, USA, Eropa	-
82	UD. Tahta	Jl. Bung Tomo VI/ 18X Denpasar Bali	I Nengah Suarsana	(0361) 7457689	-	suarsu@telkom.net	-	-	2004	Perdagangan Kerajinan Mebel	8 orang	Mebel dan Kerajinan Bambu	-	Eropa	-
83	CV.Bisma Gallery	jl. Buluh Indah No. 8 Himaya Barat Denpasar Bali	Ni Putu Sri Wahyuni	(0361)8647227 8647337	(0361) 8517227	Usbranch2004@yahoo.com	bgexport_07yahoo.com	Permata	2007	Industri Kerajinan Dari Kayu + Export	12 orang	Kerajinan Kayu	1500 pcs	Eropa,USA	-
84	Tirta Galery	Jl. By Pass Ngurah Rai No. 233 - 235 Denpasar Bali	Rony	'08155716229	(0361) 289036	Rony130377@yahoo.com	www.tirtagalery.com	BCA	2003	Furniture	3 orang	teak rood	60 pcs	Eropa	-
85	Bali Artha Mesari	Jl. By Pass Ngurah Rai Sannur no. 217 Denpasar Bali	Wayan Redika	(0361) 8515277	(0361)285469	bali_arthamesari@yahoo.co.id	-	BCA	2006	Furniture	9 orang	Rotan, Enceng gondok	-	Australia, Eropa, Amerika	-
86	UD. Bali Antiques	Jl. Wr. Supratman no. 345 Tohpati Denpasar Bali	I Wayan Wardana	(0361) 463022	(0361) 463022	baliantiques_collection@yahoo.com	-	BCA, Danamon	1997	Barang Jadi	2 orang	-	-	USA, Australia, France	-
87	Cakra	Jl. Wr. Supratman No. 322 Tohpati Denpasar Bali	Risman Nurman	(0361) 466824	-	boma_cakra@yahoo.com	-	BCA	2005	Patung dari Kuningan	5 orang	Patung dari kuningan	-	Eropa	-



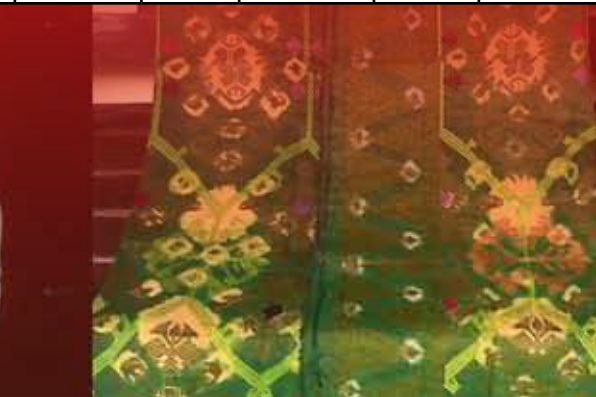
No	NAMA PERUSAHAAN	ALAMAT PERUSAHAAN	PIMPINAN PERUSAHAAN	TELEPON	FACSIMILE	E-MAIL	WEBSITE	BANKS	TAHUN BERDIRI	BIDANG USAHA	JUMLAH TENAGA KERJA	JENIS BARANG YANG DIPRODUKSI	KAPASITAS PRODUK/ THN	NEGARA TUJUAN EKSPOR	ASOSIASI
88	Kuda Antik	Jl. WR. Supratman no. 334 Tohpati Denpasar Bali	I Wayan Susena,SE	(0361) 565013	(0361) 565013	-	-	BCA	2007	Patung Indian, Patung Budha	3 orang	-	-	Belanda, Australia	-
89	PT. Bali Prefab	Jl. Pemelisan No. 8x Suwung Denpasar Bali	Putu Widana	(0361) 7107889	(0361) 7107889	info@bali_prefab.com	www.bali_perfab.com	-	2007	Perdagangan barang	-	Rumah knockdown, furniture	-	Hawai, New	-
90	PT. Wisnu Karya Putra International	PT. Kohyama Bali Baruna	I Wayan Diana Putra Adnyana,SE,Ak.	(0361) 7442655 721324 725402	(0361) 710627	info@wisnukaryabali.net wisnukarya_dps@yahoo.com	www.wisnukaryabali.net	Mandiri	1995	Eksporter / Produsen (etpik), Meubel, kerajinan Rotan, Kayu Olahan (rumah kayu)	20 orang tetap 15 orang harian	meubel, komponen bangunan, rumah kayu	-	-	-
91	UD. Bali Ayu	Jl. By Pass Ngurah Rai no. 101 suwung kauh Denpasar Bali	I Ketut Budi Pertama Yasa	(0361) 726779 7443802 08123998726	(0361) 726779	totde2002@yahoo.com	-	Danamon	2001	gazebo dan rumah kayu	15 orang	rumah kayu dan gazebo/ bale bengong	100 unit	Australia, USA, Eropha	-
92	CV. Kambuna Jaya	Jl. Hangtuh No. 11 Sanur Denpasar Bali	I Ketut Alit Wisnawa	(0361) 287129	(0361) 285330	alit@kambuna.com	www.kambunajaya.com	BCA	1993	Industri kerajinan kayu, meubel dan kayu olahan	25 orang	gazebo, furniture, handicraft, prefabrication house	15.000 cbm	Asutralia, Usa, France, Franch, Polynesia, Malaysia, Thailand	Asmindo, Gapeksi
93	CV. Tropical Wood	Jl. By Pass Ngurah Rai No. 385 Denpasar Bali	Rudi Wahyono	(0316) 289763	(0361) 289763	tropwoods@gmail.com	-	-	-	-	9 orang	gazebo/ flooring/ Decking/ project	-	-	-
94	UD. Nadia Silver	Jl. Imam Bonjol gg. 100/1 No. 7 Denpasar Bali	Thaleb Thayeb	(0316) 484039	(0361) 483724	nadia@dps.centrin.net.id	www.nadyasilver.com	BNI 46	1987	Kerajinan Perak	50 orang	Kerajinan perak	-	Eropha	-
95	PT. Bali Langit Biru	Jl. By Pass Ngurah Rai NO. 925 Denpasar Bali	Gwie Peter Winarso	(0361) 724265 724266	(0361) 726154	Blb925@indosat.net.id	www.bali_langitbiru.com	BCA	1995	Kerajinan Perak	40-50 orang	Perhiasan cincin, anting, gelang, pendet	500 kg	-	-
96	Sudana Silver	Jl. WR. Supratman Gg. Swadaya Tohpati Denpasar Bali	Komang Yudiani,SE	(0361) 465536 081337488373	-	sudanasilver@yahoo.com sudanasilver@gmail.com	www.balidenpasartrading.com/handycraftsudanasilver.blogspot.com	Mandiri, BII, BNI	1991	Kerajinan Perak	15 orang	Perhiasan Perak	15.000 psang	USA, Denmark, Australia, Inggris	-



No	NAMA PERUSAHAAN	ALAMAT PERUSAHAAN	PIMPINAN PERUSAHAAN	TELEPON	FACSIMILE	E-MAIL	WEBSITE	BANKS	TAHUN BERDIRI	BIDANG USAHA	JUMLAH TENAGA KERJA	JENIS BARANG YANG DIPRODUKSI	KAPASITAS PRODUK/ THN	NEGARA TUJUAN EKSPOR	ASOSIASI
97	Pt. Kapit Mas	Jl. Kebo Iwo Np. 10 Denpasar Bali	Ben. H.H. Morice	(0361) 7440692	(0361) 425762	kontak@kapitmas.com	-	Permata, Mandiri	2000	Kerajinan Perak	200 orang	Silver jewelery, homewere	500 kg	UA, Spain, Australia, Thailand, England	-
98	Pt. Putra Bhineka Perkasa	Jl. Pulau Moyo No. 5 Pesanggaran Denpasar Bali	Hariyanto Tjahjadi	(0361) 720589	(0361) 720667	putrabp@indosat.net.id	www.kopibali.com	BCA	1984	Industri kopi	101 orang	Kopi bubuk cap Kupu-kupu Bola Dunia	1.512 ton	Jepang, Duam, Eropha	-
99	FA. Rendah	Jl. Gemitir No. 65 Biaung Denpasar Bali	Ketut Atmaja	(0361) 461342	(0361) 461342	rendah@indosat.net.id	-	Mandiri	1950	Eksportir	30 orang	Vanili	20 ton	USA	-
100	PT. Kohyama Bali Baruna	Jl. Pelabuhan Benoa No. 10x Denpasar Bali	Ir. Ketut Sumertoyo	(0361) 262801	(0361) 729585	-	-	Permata	2000	Perikanan	40 orang	Ikan	400 ton	Jepang	-
101	PT. Pedros Global	Jl. Raya Pelabuhan Benoa Denpasar Bali	David S. Scherer	(0361) 728457	(0361) 720184	-	-	-	2008	Exporter hasil perikanan	28 orang	Ikan	200 ton	Australia	-
102	PT. Bali Ocean Anugrah Linger Indonesia	Jl. Ikan tuna Raya Barat IV Pelabuhan Benoa Denpasar Bali	Tahir Gusti	(0361) 728454	(0361) 728454	-	-	Mandiri	1995	Ekpor Ikan Tuna	40 orang	Ikan Tuna Segar dan Beku	500 ton	Jepang, Singapore, Taiwan	Atli
103	PT. Inti Mas Surya	Jl. Ikan Tuna IV Pelabuhan Benoa Denpasar Bali	Lim Kim Tong	(0361) 724246	(0361) 710767	intimas-surya@telkom.net	-	Mandiri	1995	Hasil Perikanan	250 orang	Ikan Tuna Segar dan Beku	350 ton	USA, Jepang, Belanda	Atli
104	PT. Perikanan Nusantara	Jl. Pelabuhan Benoa Denpasar Bali	Ir. Bahar Asrul	(0361) 720215 723471	(0361) 720674	baharbije@yahoo.com	-	Mandiri, BNI	1972	Penangkapan Ikan / Ekspor	283 orang	Ikan Tuna Segar.	18 Ton	Jepang	Atli
105	PT. Sari segara Utama	Jl. Pelabuhan Benoa Denpasar Bali	Nyoman Surya, Bsc.	(0361) 720853	(0361) 721695	-	-	Mandiri	1987	Penangkapan Ikan / Ekspor	2055 orang	Ikan Tuna Segar.	60 Ton	Jepang	Atli
106	PT. Hatindo Makmur	Jl. Ikan Tuna III/2 Pelabuhan Benoa Denpasar Bali	I Sin	(0361) 724095	(0361) 724097	pt.hatindomakmur@telkom.net	-	Mandiri	1999	Perikanan	120 orang	Ikan Tuna Segar dan Beku	300 Ton	USA	-
107	PT. Balinusa Windu Mas	Jl. Ikan Tuna II Pelabuhan Benoa Denpasar Bali	Rudy Alianto	(0361) 722688 722091	(0361) 722090	-	www.balinusawindumas.com	BCA	1987	Ekspor Ikan Tuna	224 orang	Ikan Tuna Segar dan Beku	300 Ton	USA, Jepang, Belanda/Eropha	Atli
108	CV. Agung	Jl. Letda Winda No. 25 Denpasar Bali	Agung Setia-budi	(0361) 236130	(0361) 236013	agungreef@dps.centrin.net.id	-	Mandiri	1989	Ekspor ter	8 orang	Biota Laut hias (koral, ikan hias, koral budi daya dan biota lainnya)	500.000 heads	Hongkong, Canada, Japan, UE	AKKII



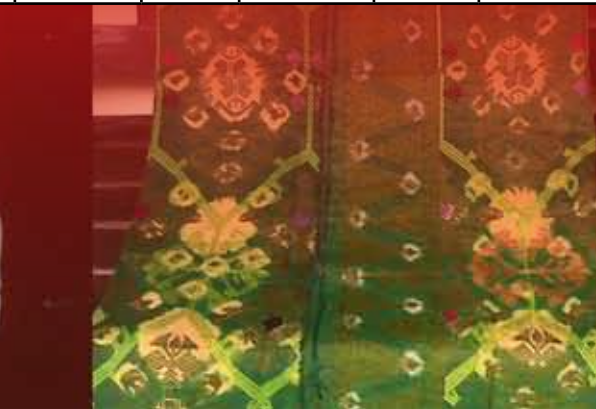
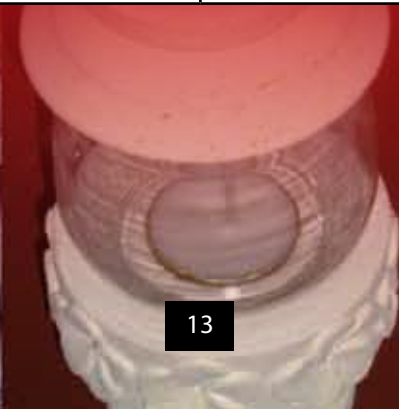
No	NAMA PERUSAHAAN	ALAMAT PERUSAHAAN	PIMPINAN PERUSAHAAN	TELEPON	FACSIMILE	E-MAIL	WEBSITE	BANKS	TAHUN BERDIRI	BIDANG USAHA	JUMLAH TENAGA KERJA	JENIS BARANG YANG DIPRODUKSI	KAPASITAS PRODUK/ THN	NEGARA TUJUAN EKSPOR	ASOSIASI
109	CV. Cahaya Baru	Jl. Mertasari No. 57 Sidakarya Denpasar Bali	H. Abdullah Gismar	(0361) 728532	(0361) 725361	cahayabb@dps.centrin.net.id	-	BCA	1989	Eksporter Ikan Mas	18 orang	-	100.000 ekor	USA, Jepang, Eropha	-
110	PT. Lintas Antar Nusa	Br. Ponjok Serangan Denpasar Bali	F.K. Surtaningsih,SH	(0361) 7424042	-	lintas-a-nusa@yahoo.com	www.ltmt-bali	BNI	2000	Eksporter Ikan Hias	19 orang	Ikan Hias	US\$\$ 285.000	Jepang. LA, Australia	-
111	PT. Sari segar Laut Indonesia	Jl. Ikan Tuna Raya timur I Pelabuhan Benoa Denpasar	Eric Yohernas	(0361) 720233	(0361) 720433	newssli@gmail.com	-	CIMB Niaga	1994	Perikanan (eksporter)	100 orang	Ikan / ekspor Impor	500 ton	Jepang dan Amerika	ATLI
112	PT. Tuna Bali	Jl. Ikan Tuna II Pelabuhan Benoa Denpasar Bali	Jenny Tan	(0361) 722688	(0361) 722090	-	-	BCA	2008	Eksport / Import Ikan Tuna	50 orang	Ikan Tuna	1000 - 1200 Ton	USA, Asia	ATLI
113	PT.CASPLA Bali	Jl. Pulau Moyo Gg. Cemara No. 4 Pedungan Denpasar Bali	I Putu Darmaya	(0361) 7441680	(0361) 728499	director@casplabaliseashell.com	www.casplabaliseashell.com	Mandiri	2001	-	25 orang	Kerajinan dari Kerang	10.000 pcs	Ital, France, Spain, England	-
114	Widiari Shoes	Jl. Gunung Agung Gg. Bumi Ayu K No. 9 Denpasar Bali	I Wayan Tambun	'085237034980	-	-	-	-	-	-	-	-	-	-	-
115	Kencana Bambu	Jl. Sedap Malam No. 27 x Kesiman Denpasar Bali	Ida Ayu Rai Suendri	(0361) 243388	-	-	-	-	1983	Kerajinan Bambu	6 orang	Lampu Hias	2.000 pcs	France	-
116	UD. Sunari Bali	Jl. Noja gg. XXIX Kesiman Denpasar Bali	I Ketut Widnyana	(0361) 249523	(0361) 243633	ketutwidnyana@yahoo.com	www.sunaribali.com	BCA	1995	Kerajinan	6 orang	Aneka Kerajina Bambu	1.000 pcs	Asia	-
117	Harta Shoes Bali Collection	Jl. Buluh Indah Gg. VI / 7 Denpasar Bali	I Wayan Surata	(0361) 429644 085237683229	-	-	www.goes-dulyahoo.co.id	-	1987	Pengerajin Sandal	11 orang	Sandal	20.000 pcs	France	-
118	Bali Luwung Shoes	Jl. Puputan Barui VII/9 Denpasar Bai	I Nyoman Wir	'08123662698	-	-	-	-	1996	Produksi Sandal dan Sepatu	5 orang	Sepatu , Sandal	3.600 pcs	France	-
119	PT. Naryana Bali	Jl. Drupadi No. 1A Denpasar	I Gede Wedana Arjawa	(0361) 239905	(0361) 239905	ptnaryana@yahoo.com	-	Mandiri	1992	Packing Kayu	7 orang	Packing Kayu	50 cbm	USA	ASEPHI
120	CALU'X Ceramic	Jl. Watu renggong No. 54 Denpasar	I Wayan Putra Budiada	(0361) 226710	(0361) 226710	-	-	BCA	1998	Kerajinan Keramik	3 orang	Keramik (stoneware)	20.000 pcs	Singapura	-
121	Budi Dewata	Jl. Gunung Batur Gg. Carik III/ 1 Denpasar Bali	I Ketut Budiassa Adnyana	'08123811984	-	-	-	-	1999	Kerajinan Kulit	2 orang	Sandal	1.800 pcs	Inggris	-



No	NAMA PERUSAHAAN	ALAMAT PERUSAHAAN	PIMPINAN PERUSAHAAN	TELEPON	FACSIMILE	E-MAIL	WEBSITE	BANKS	TAHUN BERDIRI	BIDANG USAHA	JUMLAH TENAGA KERJA	JENIS BARANG YANG DIPRODUKSI	KAPASITAS PRODUK/ THN	NEGARA TUJUAN EKSPOR	ASOSIASI
122	Bali Aneka Shoes	Jl. Buluh Indah V/A No. 2 Denpasar Bali	I Wayan Sumardika	(0361) 418091	(0361) 418091	Bali-aneka@yahoo.com	-	Danamon	1991	Sandal	8 orang	Sandal	18.000 pcs	France	-
123	Bali Honk Collection	Jl. Gunung Batur No. 24 Denpasar Bali	I Nyoman Merta / Agus	08123930954	-	-	-	-	1990	Kerajinan Sandal Kulit	3 orang	Sandal, Sepatu	7.800 pcs	-	-
124	Wirasari	Jl. Nangka Gg. Gelatik I/6 Denpasar Bali	Ni Made Widiarki	(0361) 244614	-	-	-	-	2002	Kerajinan Lukisan Wayang	8 orang	Lukisan Wayang	300 pcs	-	-
125	Fa. Udiyana	Jl. Danau Tondana No. 58 Sanur Denpasar Bali	Ida Bagus Raka Dwijawarsa,SE	(0361) 288202	(0361) 287938	brem bali@dps.centrin.net.id	-	Mandiri	1968	Produsen Minuman	16 orang	Arak, Berem	125000	Jepang	-
126	CV. Gemilang Karya Bali	Jl. Kertha Petasikan III/25 Denpasar Bali	Yuni Puji S	(0361) 7912378	(0361) 722621	Ca-gkbali@telkom.net	-	BCA	1995	Export	5 orang	Furniture	20 cbm	Sourth Afrika	ASEPHI
127	Bali Sorga Utama	Jl. Hayam Wuruk No. 105 Denpasar Bali	I Wayan Gunawan	(0361) 231902	(0361) 231902	-	-	Lippo	2001	Exportir	4 orang	Kerajinan Kayu, mebel, pakaian jadi	-	MEE, USA, ASIA, Australia	-
128	CV. Bali Reka Mahesa	Jl. Suwung Batan Kendal No. 88 Denpasar Bali	Kadek Wijaya	(0361) 727126	(0361) 7102277	baresa@ksadata.com	-	BCA	2003	Exportir	12 orang	Kerajinan Kayu	-	Asia & Eropha	-
129	CV. Asas International	Jl. Sekar Tunjung No. 48 Denpasar Bali	Sang Nyoman Sedana Arta	(0361) 465601	(0361) 465602	Asas-inti@dps.centrin.net.id	-	BII	2003	Exportir	17 orang	Kerajinan Kayu, mebel, pakaian jadi	-	Eropha	ASEPHI
130	CV. Citraandalas Bali	Jl. By Pass Ngurah Rai No. 58 Kesiman Kertalangu Denpasar Bali	Kadek Anom Widiartha	(0361) 464408	(0361) 464408	-	-	-	-	Perdagangan Barang	-	Furniture dan Kerajinan Kayu, Rotan	-	-	-
131	UD. Manik Sekecap	Jl. Wijaya Kusuma IIIC/4 Denpasar Bali	I Nyoman Anom Yuliarta	(0361) 723213	(0361) 723213	maniksekecap@indo.net.id	-	BII	2005	Packing-Shiping	9 orang	-	-	Eropha, Australia, USA, Asia	ASEPHI
132	PT. Bali Lintas Negeri	Jl. By Pass Ngurah Rai No. 148 Sanur Denpasar Bali	Drs. I Gusti Made Puja	(0361) 287851	(0361) 285579	Baliline@dps.centrin.net.id.in	-	BNI	1989	Eksporter	2 orang	Kerajinan Kayu	-	ASEAN, EROPHA	-
133	CV. Ganesa Exspress	Jl. Suwung Batan Kendal Np. 9 Denpasar Bali	Putu Sumantara	(0361) 724491	(0361) 724491	'@ganesaexspress.com	www.ganesaexspress.com	Permata	2006	Eksporter	3 orang	Kerajinan Kayu	-	Eropha	-
134	CV. Prasada Bali Utama	Jl. Tukad Balian No. 78 Renon Denpasar Bali	I Putu Gede Eka Putra Gunawan	(0361) 238152	(0361) 238152	pbu@dps.centrin.net.id	-	Mandiri	2002	Eksporter	6 orang	Supplier Kerajinan Furniture	-	Eropha & USA	-
135	PT. Laris Karta Jaya	Jl. By Pass Ngr Rai No. 365 Denpasar	The Wijaya	(0361) 289011 289010	(0361) 287316	ciptaw@yahoo.com	-	-	2002	Trading	8 orang	Terracotta/ Kayu	-	Japan, Belgia	ASEPHI



No	NAMA PERUSAHAAN	ALAMAT PERUSAHAAN	PIMPINAN PERUSAHAAN	TELEPON	FACSIMILE	E-MAIL	WEBSITE	BANKS	TAHUN BERDIRI	BIDANG USAHA	JUMLAH TENAGA KERJA	JENIS BARANG YANG DIPRODUKSI	KAPASITAS PRODUK/ THN	NEGARA TUJUAN EKSPOR	ASOSIASI
136	CV. Bali Baku	Jl. Drupadi No. 14 A Denpasar	I Gede Wedana Arjawa	(0361) 7807768	(03610 265492	cvbalibaku@yahoo.com	www.balibaku.Com	Mandiri	2007	Jasa Dokumen Ekspor	16 orang	Handycraft Gasebo	100 cbm	USA	ASEPHI
137	Hawaii Art Shop	Kumbasari Shopping Centre 2 Floor	Lilis Suryani	(0361) 435135	(0361) 437752	Hawaiilias@dpscentrin.net.heid	-	Buana Indonesia	1978	Produsen / Eksportir	25 orang	Wooden/handycraf	-	USA, Japan, Singapore	ASEPHI
138	PT. Eagle Perkasa	Jl. Sekar Sari No. 41 B Denpasar	Ka Dewi Maha Indah Partiw	(0361) 467728 467729	(0361) 467730	intan@eksadata.com	-	Mandiri Cag Benoa	2003	Eksportir	25 orang	Wooden Handycraft. Rattanbasket, terrcotta	-	-	ASEPHI
139	CV. Dayu Andalan	Jl. By Pass Ngr Rai Sanur No. 54 Denpasar Bali	I. Ayu Wahyuni	(0361) 285548	(0361) 285543	andalan@dpscentrin.Net.id	-	BNI 46	2003	Eksportir	12 orang	-	-	Eropa,USA, Asia, Australia	ASEPHI
140	PT. Aninda Express-tama	Jl. Melati No. 1 Denpasar	R.A Ni. Made Suantari	(0381) 227516 237309	0361) 227516	ae@denpasarwasan tara net. Id	-	BNI 46	1994	Ekspor dan Pengecer	8 orang	-	-	USA,Erropa, Australia, Kanada dan Newzeland	
141	PT. Hasta Werdhi Expres	Jl. Danau Tamblingan No. 140 Blok TT Sanur Denpasar	Ida Ayu Ketut Suter Muliani	(0361) 270013	(0361) 270013	hastawerdhi@hotmail.Com	-	Permata Bank	2000	Eksportir	6 orang	Handycraft dan Furniture	-	Australia	ASEPHI
142	Sinar Nusantara Indah	Jl. Sekar Sari NO. 47 Denpasar	Ida Bagus Putu Mardawa	(0361) 468298	(0361) 468299	sni-exsport-trading@yahoo.com/info@sniexporter.com	www.sniexporter.com	BNI	2001	exsportir	4 orang	Handycraft	-	Eropha, Afrika	ASEPHI
143	PT. Flora pasific	Jl. Antasura No. 34 Denpasar	A.A. N Suamba	(0361) 413868	(0361) 413868	florapacific@dps.centrin.net.id	-	Mandiri	2004	exsportir	10 - 20 orang	Live Plants, Foliage, Handycraft	-	Japan, Amsterdam, Australia	-
144	CV.Putera Mandiri Service	Jl. Gunung Tangkuban Perahu No. 165A Denpasar Bali	Ir. Anak Agung Putu Arimbawa	(0361) 8066989		family@dps.centrin.net.id	-	BNI	2002	Export import	6 orang	Handycrafts dan garment	-	Eropha	-
145	PT. Menega Perkasa	Jl. Mertasari No. 96 Sidakarya Denpasar Bali	I Made Atmja	(0361) 725444	(0361) 726555	cargo@menega.com	www.menega.com	BII	2003	Export import	11 orang	Handicrafts dan garment	20.000 pcs	Asia, Eropha, USA	Gafeksi, Asephi
146	CV. Bali Delta Express	Jl. Kartini No. 58 Denpasar Bali	Yungkie J.Y Angkasa	(0316) 223340	(0361) 231877	balidelta@yahoo.com.sg	-	BCA	1978	Handycraft. Exporter	4 orang	Handicrafts	-	Eropha	Asephi
147	PT. Unik Internasional Cargotama	Jl. Danau Poso No. 59 Denpasar Bali	Ni Luh Remini	(0361) 270723	(0361) 281456	unikintl@dps.centrin.net.id	www.unikinternasional.com	BII, Sinar Mas	1999	Jasa Transportasi	18 orang	-	-	Italy, USA	Gafeksi, Asephi



No	NAMA PERUSAHAAN	ALAMAT PERUSAHAAN	PIMPINAN PERUSAHAAN	TELEPON	FACSIMILE	E-MAIL	WEBSITE	BANKS	TAHUN BERDIRI	BIDANG USAHA	JUMLAH TENAGA KERJA	JENIS BARANG YANG DIPRODUKSI	KAPASITAS PRODUK/ THN	NEGARA TUJUAN EKSPOR	ASOSIASI
148	PT. Mondial Primera Cargo	Jl. By Pass Ngurah Rai No. 207 Sanur Denpasar Bali	Ni IUh Putu Purwastuti	(0361) 282555	(0361) 281907	modialcargo@indo.net.id	-	Permata, Mandiri	2002	Exporter, Jasa Pengiriman	-	-	-	Australi, Tokyo, Eropha	Asephi
149	PT. Nawasanga Persada	Jl. By Pass Ngurah Rai No. 207 Sanur Denpasar Bali	Ni IUh Putu Purwastuti	(0361) 282555	(0361) 281907	-	-	Mandiri	2002	Exporter, Jasa Pengiriman	4 orang	-	-	Tokyo, Australia	-
150	PT. Uber Sari Cargo	Jl. BY Pass Ngurah Rai No. 88 X Tohpati Denpasar	I Dewa Anom Suta	(0361) 461823	(03610 461393	ubersaricargo@netmai.com	-	BNI, BRI, Danamon	2002	Exsporter	-	-	-	Eropha, Australia,,Asia	Gafeksi
151	CV. Putra Bali Agung	Jl. By Pass Ngurah Rai No. 18 Tohpati Denpasar Bali	I Wayan Buda Tenaya, ST	(0361) 468246	(0361) 462867	pbalogistic@indo.net.id	-	-	2005	General Trading (Perdagangan Umum)	5 orang	-	-	USA, Eropha, Thailand, Africa Selatan, Australia	-
152	PT. Rim Express Indonesia	Jl. Cargo Permai II Ubung Denpasar Bali	Robertino P. Sitanggang	(0361) 430693	(0361) 430683	-	www.rimcargo.com	ABN AMRO	2006	Export	43 orang	-	-	Asia, eropha, Australlia	-
153	PT. Bali Empat Abadi	Jl. Cargo permai No. 97A Denpasar Bali	Subandiro	(0361) 421000	(0361) 426666	fofbali@indosat.net.id	-	Permata	2004	Export import	5 orang	-	-	Italy, Puerto Rico	
154	PT. Karinta Bali International	Jl. Buluh Indah No. 9A Denpasar Bali	Ir. I Made Asrama	(0361) 411198	(0361) 411507	karinta@eksadata.com	-	BNI	2003		14 orang	-	-	Italy, Spanyol	Asephi, Gafeksi
155	Pt. Bali Wikan	Jl. Sekar Tunjung Gang XVI/8 Denpasar Bali	Ngakan Ketut Sudiarta	(0361) 465503	(0361) 467865	wikan@indo.net.id	-	LIPPO	1999	Cargo	8 orang	-	-	Australia, USA, Eropha, Asia, Russia	Asephi
156	CV. Mertha Bhuana Dewata	Jl. Sekar Tunjung No. 2 Tohpati Denpasar Bali	I Ketut Sutapa	(0361) 465132	(0361) 465133	mdb cargo@indo.net.id	-	BNI	1999	Export Import	16 orang	-	-	Jepang,USA,France,Mesir,Netherland	-
157	CV. Bali tui	Jl Pulau Alor No. 4 Denpasar Bali	I Made Tuta Permana	(0361) 221923 8422423	(0361) 8422523	tuibali@indo.net.id	-	-	2000	Packing and shipping	7 orang	-	-	Australia, USA, Jepang, Jerman, Inggris	Asephi, Kadin
158	PT.Airin Bali	Jl. Tjok Agung Tresna No. 47 Denpasar Bali	Drs. I Wayan Nuastha	(0361) 232294 8728840	(0361) 261826	ptairin@indosat.net.id	-	BCA	1984	Exporter	20 orang	-	-	Italy	GAFEKSI
159	PT.Putri Mandalika Cargo	Jl. Hangtuh No. 11 Sanur Denpasar Bali	I Ketut Alit Wisnawa	(0361) 287129	(0361) 285330	alit@dps.centrin.net.id alit@kambuna.com	-	-	1992	Jasa cargo	20 orang	-	-	South africa, Eropha	GAFEKSI



No	NAMA PERUSAHAAN	ALAMAT PERUSAHAAN	PIMPINAN PERUSAHAAN	TELEPON	FACSIMILE	E-MAIL	WEBSITE	BANKS	TAHUN BERDIRI	BIDANG USAHA	JUMLAH TENAGA KERJA	JENIS BARANG YANG DIPRODUKSI	KAPASITAS PRODUK/ THN	NEGARA TUJUAN EKSPOR	ASOSIASI
160	PT. Kune Bali abadi	Jl. Gatot Subroto Barat No. 27XX Denpasar Bali	I Ketut Nurjaya	(0361) 415236	(0361) 415237	kunebali@indo.net.id	-	-	1998	Jasa cargo / jasa pengiriman	15 orang	-	-	Australia, USA, Eropha	
161	PT. Ritra Cargo Indonesia	Jl. By Pass Ngurah Rai No. 129X Denpasar Bali	Ni Wayan Sari	(0361) 283291	(0361) 283291	sari@ritra.com	www.ritra.com	Mandiri, BCA, Per-mata	-	Jasa Ekspedisi	22 orang	Jasa Ekspedisi	-	Asia, Eropha, USA, Canada, Africa, Australia	ASEPHI, API
162	PT. Prima International Cargo	Jl. By Pass Ngurah Rai No. 45x Sanur Denpasar Bali	Ni Made Dwi Santini,SE	(0361) 282121	(0361) 2283415	San.dps@prima-logistic.com	www.prima-logistic.com	Mandiri	1991	Jasa Ekspedisi	9 orang	-	-	ASIA, Eropha	GAFEKSI
163	PT. Bali Intercont Cargo	Jl. By Pass Ngurah Rai No. 225x Denpasar Bali	Goenadi Santosa	(0361) 725110	(0361) 725177	intercont@telkom.net	-	BCA, Mandiri	1998	Cargo	50 orang	-	-	USA, MEE, Asean	Gafeksi
164	PT. Golde Bali Express	Jl. Hayam Wuruk No. 162A Denpasar Bali	Sida Widjaja	(0361) 238174	(0361) 235303	gbe@dps.centrin.net.id	-	LIPPO	1968	Cargo	9 orang	-	-	USA, Australia, Canada, MEE	IATA, GAFEKSI
165	PT. Intan Bali International	Jl. Pulau Moyo No. 100x Pedungan Denpasar Bali	I Wayan Sada	(0361) 725162	(0361) 725162	intanbalicargo@dps.centrin.net.id	www.intanbalicargo.com	Mandiri	1995	Cargo	10 orang	-	-	USA, Eropha, Australia, ASIA	ASEPHI, GAFEKSI
166	PT. Nusa Trans Bali	Jl. By Pass Ngurah Rai No. 66 Tohpati Denpasar Bali	Gusti Gede Putu Rudangga	(0361) 461974	(0361) 461895	nusanstrans@dps.centrin.net.id	www.nusatrans.com	BNI	1999	Cargo	30 orang	-	-	USA, MEE, ASIA, AFRIKA, Australia, EROPHA	GAFEKSI
167	CV. Bali Bina Utama	Jl. Hangtuah Gang Mawar IX no. 10 Denpasar Bali	I Ketut Suarta	(0361) 289229	(0361) 289229		-	Danamon	1987	Jasa Pengiriman/ Exporter	4 orang	-	-	Belanda, Belgium	ASEPHI
168	PT. Bali Master	Jln. Tukad Jinah NO. 2 Denpasar Bali	Murni Wyati,SS	(0361) 256259	(0361) 256294	balimaster@dps.globalextrime.net	-	BCA	2005	Export - Import	13 orang	-	-	USA, Australia, Eropha	GAFEKSI
169	PT. Geber Samudra	Jl. Gurita Gg. Piranha No. 10A Denpasar Bali	Henry Iswanto,SH	(0361) 728799 278879	(0361) 728512	geber@indsat.net.id	-	LIPPO	1998	Export - Import	7 orang	-	-	Eropha, Asia, Australia,USA	GAFEKSI
170	PT. Dwi Upaya Sukses	Jl. Tukad Pakerisan No. 68 Denpasar Bali	Sri Pujiastuti	(0361) 242441	(0361) 242441	dusbali@eksadata.com	-	Mandiri	1997	Jasa Pengiriman	20 orang	-	-	Jepang	GAFEKSI
171	PT. Daya Sapta Toenggol	Jl. Gunung Tangkuban Perahu No. 127C Denpasar Bali	Chairul Islam	(0361) 8446820	(0361) 8446826	-	-	-	2001	Cargo	12 orang	-	-	Eropha , Jepang, Amerika	
172	CV. Sempana	Jl. Akhmad Yani No. 160AX Denpasar Bali	Made Ninik Sutadiasih,SE	(0361) 7472688 08123955711	(0361) 424192	sempana@indo.net.id.com	-	BlI	1997	Jasa packing & shipping	5 orang	Aneka Kerajinan	-	Malaysia, Jepang, USA,Eropha	ASEPHI BALI

No	NAMA PERUSAHAAN	ALAMAT PERUSAHAAN	PIMPINAN PERUSAHAAN	TELEPON	FACSIMILE	E-MAIL	WEBSITE	BANKS	TAHUN BERDIRI	BIDANG USAHA	JUMLAH TENAGA KERJA	JENIS BARANG YANG DIPRODUKSI	KAPASITAS PRODUK/ THN	NEGARA TUJUAN EKSPOR	ASOSIASI
173	PT. Bali Smart Cargo	Jl. By Pass Ngurah Rai No. 80x Sanur Denpasar Bali	Nancy Andriani	(0361) 270472	(0361) 270453	bscargo@indosat.net.id /info@balismartcargo.com	www.balismartcargo.com	BCA,BII	1999	Cargo	8 orang	-	-	Asia, Eropha, USA, Australia	-
174	PT. Internusa Hasta Buana/ Cargo	Jl. Pemelisan Suwung Batan Kendal Sesetan Denpasar Bali	Anang Sugiarto	(0361) 723697	(0361) 723698	bali@fpsindonesia.co.id	www.winternusa.co.id	BCA	1992	Jasa Angkutan (Export - Import)	13 orang	-	-	Asia, Eropha	GAFEKSI
175	CV.Orba Express	Jl. Gunung Salak Utara No. 66x Denpasar Bali	I Nyoman Muliana,S.Sos	(0361) 7422706	(0361) 8448080	orbaex@indo.net.id	-	BCA	1999	Exporter	15 orang	Furniture dan Handicraft	200 pcs	France, USA, Polynesia, Spaint	ASEPHI
176	CV. Bali Permana	Jl. Gunung Salak No. 235 Denpasar Bali	Putu Raka Yudana	(0361) 734593	(0361) 734593	permana@dps.centrin.net.id	-	-	1998	Cargo Service	6 orang	Mebel, Furniture	-	Australia	
177	PT. Ganesha Emas Dwipa	Jl. Pulau Kawe No. 53 Pedungan Denpasar Bali	I Wayan Juliana	(0361) 264320 234461	(0361) 247985	denpasar@ged.co.id	www.ged.co.id	BCA, MAndiri	1998	Jasa Export	19 orang	-	-	USA, Eropha, Asia	ASPER-INDO
178	PT. Global Trasnportasi Nusantara	Jl. Raya Sesetan No. 200B Denpasar Bali	I Nyoman Suwidana	(0361) 720161	(0361) 720865	suwidan@gpi-g.com	lhp.www.gpi-g.com	BII, BCA, LIPPO	1992	Exporter	53 orang	-	-	Jepang,USA, Australia,Eropha	GAFEKSI
179	PT. Mega Titian Nusantara	Jl. Imam Bonjol No. 396 Denpasar Bali	Djoko Santoso	(0361) 481966	(0361) 481966	megacargodps.dps.centrin.net.id	-	Mandiri, BNI	1995	Cargo/ Jasa Pengiriman	10 orang	Pengiriman Barang via Udara	-	Dili-Timor Leste, Australia, Jepang	APER-INDO, GAFEKSI, IATA
180	PT. Cantas Mitra Selaras	Jl. Pulau Kawe No. 47 Denpasar Bali	I Ketut Halilintar	(0361) 229564	(0361) 245748		-	Mandiri	2005	Jasa Export	8 orang	-	-	USA, Asia, Eropha	ASPER-INDO
181	PT. Media Comunindoindah	Jl. Gunung Salak No. 233 Denpasar Bali	Sujono	(0361) 732600 733990	(0361) 733990	Mediacargo.indo.net.id	-	BII	1998	Cargo	30 orang	-	-	London, Canada, Denmark, Australia	-
182	PT. Bayu Duwur Kargo	Jl. Gunung Salak No. 126x Denpasar Bali	I Nengah Budiasa	(0361) 730812	(0361) 730812	bayuduwur@eksadata.com	-	-	1991	Jasa Pengiriman dan pengepakan	5 orang	-	-	USA, Eropha	-
183	PT. Widia Intan Bali Cargo	Jl. Gunung Tangkuban Perahu No. 3 Denpasar Bali	I Gd. Km. Agus Edhi Wirawan	(0361) 735027 734906	(0361) 734906	wibali@indo.net.id	-	-	1999	Cargo / ekspedisi	7 orang	-	-	USA, Eropha, Asia, Africa	GAFEKSI
184	PT. Agam Bena Cargo	Jl. By Pass Ngurah Rai No. 449 Denpasar Bali	Sarni Ismanto	(0361) 728734	(0361) 720738	agambnoa@indo.net.id	-	BII		Jasa Cargo	12 orang	-	-	Eropha, Asia, USA	-
185	PT. Bali Duta Epedition	Jl. Hangtuah No. 8 Sanur Denpasar Bali	I Nyoman Winten	(0361) 283768	(0361) 288121 283768	Bali-duta@yahoo.com	-	Mandiri	1992	Jasa Pengiriman / Eksportir	8 orang	-	-	Australia, Eropha	ASEPHI, GAFEKSI

No	NAMA PERUSAHAAN	ALAMAT PERUSAHAAN	PIMPINAN PERUSAHAAN	TELEPON	FACSIMILE	E-MAIL	WEBSITE	BANKS	TAHUN BERDIRI	BIDANG USAHA	JUMLAH TENAGA KERJA	JENIS BARANG YANG DIPRODUKSI	KAPASITAS PRODUK/ THN	NEGARA TUJUAN EKSPOR	ASOSIASI
186	CV. Bali Asita Darma	Jl. Tukad Balian I No. 4 Sidakarya Denpasar Bali	Ni Nyoman Ayu Suastini	(0361)720454	(0361) 710846	asita@dps.centrin.net.id	-	Permata	2003	Jasa Eksportir	4 orang	-	-	USA, MEE, Australia, Canada, Jepang, Brazil, Malaysia	ASEPHI
187	PT. Bali Prima Cargo	Jl. By Pass Ngurah Rai No. 390 Sanur Denpasar Bali	I Made Setiawan,SE	(0361) 270294 270295	(0361) 270293	baliprima@hotmail.com	-	Mandiri	1992	Jasa	11 orang	Jasa	-	USA, Eropha, Asia	GAFEKSI
188	CV. Dua Sahabat	Jl. Danau Tempe No. 20 Denpasar	Ni Luh Sukreni Asih	(0361) 7424194	(0361) 727829	duasahabat@yahoo.com	www.disahabat@yahoo.id.com	-	2003	Eksportir	15 orang	-	-	Asia, Eropha, USA	ASEPHI Bali
189	PT. JDS Trans Logistics	Jl. By Pass Ngurah Rai No. 615 Suwung Kauh Denpasar Bali	Rusdi Juanda	(0361) 720010	(0361) 727995	jds@indo.net.id	-	Mandiri	2006	Cargo/jasa pengurusan transportasi	14 orang	-	-	Japan	GAFEKSI
190	PT. Angkasa Cargo Tama Jaya	Jl. By Pass Ngurah Rai No. 728 Denpasar Bali	Ir. I Ketut Mara	(0361) 721593	(0361) 721594	ptcargo@telkom.net	-	BNI	2000	Export (Cargo)	12 orang	-	-	Eropha, USA, Australia	AFEKSI, API, ASEPHI
191	Bahary Chaya Raya Cargo	Jl. By Pass Ngurah Rai No. 607	Ir. Arlina	(0361) 721004	(0361) 721004	Bcr dps@berindo.com	www.berindo.com	BCA	1998	Jasa Transportasi	31 orang	-	-	Asia, Eropha	GAFEKSI
192	PT. Dewata Bali	Jl By Pass Ngurah Rai No. 377 Sanur Denpasar	Luh Putu Swikardi	(0361) 285672 287464	(0361) 285673	dewatabi@indosat.net.id	www.dewatabali cargo.com	BNI 46	1991	Export (Cargo)	18 orang	-	-	USA, MEE, Australia	GAFEKSI
193	PT. Nana Valeri Cargo	Jl By Pass Ngurah Rai No. 373 Sanur Denpasar	I Made Agus Wirawan	(0361) 286382	(0361)286409	info@navalcargo.com	www.navalcargo.com	Permata	2004	Jasa Ekspedisi	7 orang	-	-	USA, Australia, Germany	GAFEKSI
194	PT. Dewata Fright Internasional	Jl. By Pass Ngurah Rai No. 125 X Sanur Denpasar	Niken Kristiawati	(0361) 282730	(0361) 283054	Mkt.dps@dflogistics.com	Cs.dps@dflogistics.com	Niaga	1998	Export - Import	8 orang	Furniture	-	-	-
195	Prima Jaya	Jl. By Pass Ngurah Rai No. 480X Sanur Denpasar Bali	I Nengah Mastra	(0361) 270768 281306	(0361) 283335	mail@saptaprimacargo.com	www.saptaprima cargo.com	BNI	2003	Pengiriman barang/ jasa	25 orang	Furniture & Handicrafts	-	Australia	ASEPHI
196	PT. Forin Antarbuana Flyindo	Jl. By Pass Ngurah Rai No. 888 Denpasar Bali	JAP Setiawan	(0361) 287300	(0361) 281333	info@forincargo.com	-	-	1996	Cargo	30 orang	-	-	Eropha, Asia	GAFEKSI, ICAC
197	Arjuna Yoga Sakti	Jl. Gunung Guntur XVIII/14 Padang Sambian Denpasar Bali	Nengah Wijana,ST	(0361) 8448696	(0361) 8448696	arjuna@indosat.net.id arjuna.is@gmail.com	www.sudamal.com	BCA, NIAGA	-	-	-	Aromatherapy & produk SPA	-	Asia & Eropha	-
198	PT. Usadha Santhika Bali	Jl. Tukad Gangga No. 31 Denpasar Bali	Md. Sudira	(0361) 7428825	-	usadhasanthika@yahoo.com	-	Permata	2007	Perusahaan Jamu	5 orang	Obat Tradisional	50.000 botol	France & Australia	-



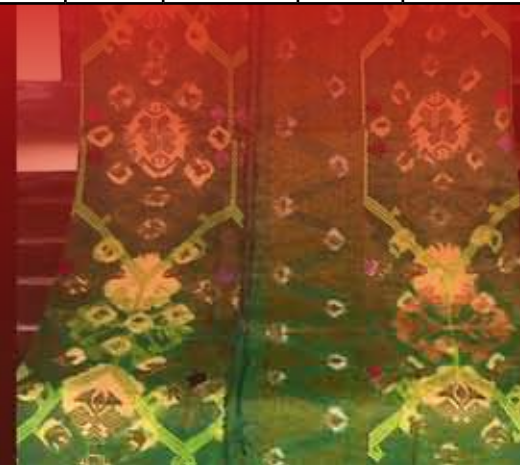
No	NAMA PERUSAHAAN	ALAMAT PERUSAHAAN	PIMPINAN PERUSAHAAN	TELEPON	FACSIMILE	E-MAIL	WEBSITE	BANKS	TAHUN BERDIRI	BIDANG USAHA	JUMLAH TENAGA KERJA	JENIS BARANG YANG DIPRODUKSI	KAPASITAS PRODUK/ THN	NEGARA TUJUAN EKSPOR	ASOSIASI
199	CV. Niki Bali	Jl. Cargo Permai Gg. Kenanga VII Ubung Kaja Denpasar Bali	I Nengah Pasek	(0361) 8443107	(0361) 8333107	nikkibali@nikkibali.com	www.nikkibali.com	BNI	2000	Produsen/ exportir	-	Alat-alat musik & kayu	-	Eropha	-
200	Intan Sanggraha International	Jl. By Pass Ngurah Rai No. 769 Pesanggaran Denpasar Bali	I Komang Oka	(0361) 727546	(0361) 727546	lsi-cargo@yahoo.com	-	Permata	2009	Exportir	6 orang	-	-	Australia, USA	-
201	Tedta Art shop	Jl. Gajah Mada Pasar Kumbasari No. 174 Denpasar Bali	Tedja	081337122390	-	-	-	-	2007	Handycraft.	3 orang	tempat lilin / tempat lampu	-	Eropha, Australia, Japan	-
202	PT. Bali Bagus Abadi	Jl. Tunjung sari No. 63 Padang Sambian Denpasar Bali	Ramles Marbun	(0361) 411240	-	-	-	CIMB Niaga	1992	Jasa Pengiriman	9 orang	General Pengiriman	-	Asia Pasifik, Eropha, USA	GAFEKSI
203	PT. Limajari Inter Bhuana	Jl. Cargo Permai No. 118 Ubung Kaja Denpasar Bali	Ketut Oka Paramartha	(0361) 8442610	-	info@limajaricargo.com	www.limajaricargo.com	BNI	1993	Jasa Pengangkutan Transportasi jasa	175 orang	-	-	Eropha	-
204	PT. Inti Dacron Mandiri	Jl. Kebo Iwo No.7 Denpasar Bali	I Pt. Areksajaya	(0361) 426872	(0361) 426872	-	-	Mandiri	-	Perdagangan/ Interior	23 orang	Beding Good	-	Paris	-
205	PT. Sarana Dewata Courier	Jl. Bung Tomo No. 32 Denpasar Bali	Drs. Ec. I Gede Winten Sumerta	(0361) 7473919 8553021	(0361) 429302	saranadewata@gmail.com	-	BCA	2008	Jasa Pengiriman paket (handicraft)	12 orang	-	-	Australia	-
206	PT. Agility International	Jl. Bung Tomo III No. 9A Denpasar Bali	Alexandra Ina Nova	(0361) 418545	(0361) 418731	-	www.agilitylogistics.com	BCA	2004	Jasa Pengurusan Transportasi	40 orang	-	-	Australia, Eropha	GAFEKSI
207	Atlantic Container Line	Jl. Gunung Andakasa No. 30 Denpasar Bali	Michael Jaury	(0361) 423072	(0361) 423073	bali@aci indonesia.com	www.aci indonesia.com	-	2008	Jasa	5 orang	-	-	Eropham USA ,Asia	-
208	PT. Bintang Bali Cargo	Jl. Antasura No. 21X Denpasar	Made Tantra Wijaya	(0361) 7800466 7800467	(0361) 410941	Bintangbali-cargo@yahoo.com	-	BNI	1990	Cargo	6 orang	-	-	Australia, USA Latin	GAFEKSI
209	PT. Catur Armada Jaya	Jl. Tunjung Sari No. 1 Padangsambian Kaja Denpasar Bali	Sugeng Catur Riyadi	(0361) 7446493 8444186	(0361) 410960	-	-	Mandiri	2000	Jasa Pengiriman Barang	9 orang	-	-	Eropha, NSA	-
210	Titiles UD	Jl. Diponegoro Gang VII No. 6 Denpasar Bali	Koeswanto	(0361) 225545 264657	(0361) 234615	-	-	BNI	1988	PO	22 orang	Sosis dan Dendeng	8 ton	Asia	-



No	NAMA PERUSAHAAN	ALAMAT PERUSAHAAN	PIMPINAN PERUSAHAAN	TELEPON	FACSIMILE	E-MAIL	WEBSITE	BANKS	TAHUN BERDIRI	BIDANG USAHA	JUMLAH TENAGA KERJA	JENIS BARANG YANG DIPRODUKSI	KAPASITAS PRODUK/ THN	NEGARA TUJUAN EKSPOR	ASOSIASI
211	PT. Aroma Duta Rasaprima	Jl. By Pass Ngurah Rai No. 555X Pesanggaran Denpasar	Andrianto Mulia	(0361) 729494	(0361) 723359	aroma@dps.centrin.net.id	www.aroma.co.id	BCA	1980	Pengolahan Daging	150 orang	Sosis, Bacon, Ham, Buger, Basha	15 ton	Asia	-
212	CV. Garda Tegak Pedidi	Jl. Pulau Kawe No. 43 Denpasar Bali	Yuliati	(0361) 239738	(0361) 245912	gardaink@indosat.net.id	www.gardapinting.com	Mandiri	1986	Percetakan	50 orang	Brosur, Fliyer, Letter, head	-	-	-
213	Dewi Antiques Shop	Pasar Kumbasari Lt II Blok 38/Jl. Hayam Wuruk No. 77 Denpasar Bali	I Putu Agus Kumara / wy. Metri,SE	08123914353	-	dewiartshop@yahoo.co.id	-	-	2000	Art Shop	5 orang	Handycraft, patung	-	Australia, Eropha, Asia	-
214	Wikowi Nged	Pasar Kumbasari Lt. IV. Blok Denpasar Bali	Wayan Wetiheni	0811395760 (0361) 8770478	-	-	-	-	2000	Art Shop	5 orang	Accosories dari kerang	-	Australia, Eropha, Jepang, Thailand	-
215	Toko Gelati	Pasar Kumbasari Lt. IV. Blok Denpasar Bali	Lily Fatmawati lie	(0361) 7423668 246453 0811398488	-	lily@dps.centrin.net.id	-	-	2001	Art Shop	4 orang	Handycraft	-	Australia, Eropha, Jepang, Thailand	-
216	PT.Udiyana prima	Jl.Wandira Sakti Buluh Indah Denpasar	Rosmiati dudik	(0361) 416580	(0361) 416580	udiyanaprima@dps.centrin.net.id	www.udiyana.com	BNI 46	1988	Handicraft/ cargo	4 orang	-	-	Eropha, USA	GAFEKSI
217	PT.Bali Express Logostigs	Jl.Gunung Salak Utara No.77 Dps	Kt. Wiratna	(0361) 9002950	-	-	Baliexpresscargo@gmail.com	Danamon	1995	Jasa Export	8 Orang	-	-	Eropha, USA, Australia, Japan	GAFEKSI
218	PT.Super Saku Bali	Jl. Ikan Tuna Raya Barat No.1	Edy Suyatno	(0361) 722391	(0361) 722391	Nakata_bali@yahoo.co.id	-	-	1997	Pengolahan Ikan	150 orang	Frozen	150 ton	USA	ATLI/Asio-siasi Tuna long lin Indonesia
219	CV.Bali Express International	Jl.Gunung Salak Utara No. 88	I Made Duri Ananda	(0361) 9003149	(0361) 9003150	-	-	BNI	2005	Exportir	5 orang	-	-	Spain,Australia	-
220	CV. Casa Bali	Jl.Gunung Salak Utara No.59 Denpasar-Bali	Leonardus Ago Bia	3.619.003.066	3.619.003.066	chipper@casabali.com.br	-	BCA	2011	Exportir	4 orang	-	-	Canada	ASEPHI
221	CV.Uluwatu Bali	Jl.Gunung Salak No.11 Padang Sambian Kelod Denpasar Bali	Rugaiyah	(0361) 8890133	-	uluwatu_big@yahoo.com uluwatu2k@yahoo.com	www.uluwatubaliisland.com	BII	2001	Produsen exportir	100 orang	Garment/ pakaian jadi (dress, celana,kameja)	2.400 set	USA,Madrid	-



No	NAMA PERUSAHAAN	ALAMAT PERUSAHAAN	PIMPINAN PERUSAHAAN	TELEPON	FACSIMILE	E-MAIL	WEBSITE	BANKS	TAHUN BERDIRI	BIDANG USAHA	JUMLAH TENAGA KERJA	JENIS BARANG YANG DIPRODUKSI	KAPASITAS PRODUK/ THN	NEGARA TUJUAN EKSPOR	ASOSIASI
222	Transindo Dewata	Jl.Gunung Salak no.77 Banjar Abasan Denpasar Bali	Edy haryanto	0361.9003147 0361.9260744	3.619.002.945	transindo@dps.centrin.net.id	-	CIMB Niaga	1999	Exporter	3 orang	-	-	Jepang,Australia	-
223	Katles Furniture	Jl.Gunung Salak No.208 Dps	Hj.Suparni	(0361) 734535	(0361)734535	Kanes-furniture@yahoo.com	-	BNI	2007	Furniture	4 orang	Furniture	-	Australia,Italia	-
224	CV.Iska Kreasi	Jl.Gunung salak No.126x	I Nengah Budiasa	(0361) 730812	(0361) 730812	Bayu duwur@eksadata.com	-	Permata	1997	Ekspor	2 orang	-	-	Eropha/USA/ Australia	ASEPHI
225	PT.Khrisna Bali International Cargo	Jl.Danau Tamblingan No.91 Sanur	Nyoman Bawa	(0361) 281347	(0361)281343	Salescounter@dps.kic.co.id	www.kic.co.id	Mandiri	1992	Ekspor-import	70 orang	-	-	Spain,Australia	GAFEKSI
226	CV.Mina Asih	Jl.Ikan Tuna Raya Barat Pelabuhan Benoa Denpasar	Parni	(0361) 721172 08155895884	(0361) 721166	-	-	Mandiri	2001	Ekspor tuna segar	60 orang	Ikan tuna segar	100 ton	Japan	-
227	Bali Oding	Jl.Danau Tamblingan No.60 Sanur	I Wayan Parwata	(0361) 286809	(0361) 286809	balioding@dps.centrin.net.id	-	Mandiri	2000	Art Shop	2 orang	Handicraft	-	Australia	-
228	PT.Pahala Bahari Bali	Jl.Merta Sari No.116 Suwung Kangin Denpasar	Rustam	(0361)726170 0811388425	(0361) 726169	-	-	Mandiri	1990	Ekspor ikan tuna	25 orang	Ikan Tuna	200 ton	Japan, Australia	-
229	PT.Bali Pasific Nusantara	Jl.Ikan Tuna Raya Barat IV pelabuhan benoa Dps	Bambang Novantoro	(0361) 722079 728454 085237014284	(0361) 728454	-	-	Mandiri	1998	Ikan tuna segar/ penangkapan ikan/ ekspor	200 orang	Ikan tuna segar	20 ton	Jepang	ATLI
230	Tot Family International cargo	Jl.Danau Tamblingan No.32 Sanur	Ni Wayan Siplin	(0361) 283509	(0361) 283509	pamilycargo@yahoo.com	-	OCBC NISP	2001	Pengepakan dan pengiriman	3 orang	Handicraf	-	Eropha	ASEPHI
231	Kubmina Tuna Segar	Jl.Ikan Tuna Raya No.17. Pelabuhan Benoa Dps	Ir.Thomas Rhe-mus Prawira	(0361) 726161 0811308462	(0361) 728880	-	-	Mandiri	2000	Ekspor Tuna Segar	110 orang	Ikan tuna segar	300 ton	Japan,USA	ATLI
232	PMC	Jl.Bay Pass Ngurah Rai No.99x Sanur Kaja	Rima Rachman	(0361) 7895721 081999088181	-	pmc_mail@yahoo.co.id	-	-	1995	Meuble	10 orang	Bahan kusen, pintu, furniture	-	Jepang, norwegia	-



No	NAMA PERUSAHAAN	ALAMAT PERUSAHAAN	PIMPINAN PERUSAHAAN	TELEPON	FACSIMILE	E-MAIL	WEBSITE	BANKS	TAHUN BERDIRI	BIDANG USAHA	JUMLAH TENAGA KERJA	JENIS BARANG YANG DIPRODUKSI	KAPASITAS PRODUK/ THN	NEGARA TUJUAN EKSPOR	ASOSIASI
233	CV. Bali Aquarium	Jl.Muding Indah IV/12 Padang Sambian Kaja	NI Wayan Sri Hartini, SE	(0361) 411571 420897	(0361) 42089	manuna@indosat.net.id	-	-	1998	Pedagang eceran khusus hasil pertanian, pupuk & pemberantas hama	10 orang	Terumbu karang ikan hias, bibit pertanian, pupuk	-	Eropha, Asia	-
234	Wali Bali Antique	Jl. Danau Tamblingan No.47 Sanur	Gde Sumardika,SH	(0361) 28874 hp. 08124693428	-	Degot67@hotmail.com	www.walintiques.com	Mandiri	2007	Handycraft	5 orang	Kerajinan tangan	-	Australia	-
235	PT.Bali Segara Nusantara	Jl.Ikan Tuna II No.A.4 Benoa Denpasar	Ramli	(0361).710930 08123904090	(0361) 710931	-	-	Mandiri	1988	Penangkapan ikan/ekspor	150 orang	Tuna segar	70 ton	Japan,Usa	ATLI
236	Ubersari Pottery	Jl.Bypass Ngurah Rai No.88x	IGA. Gde Arya-negara	(0361) 465834	(0361) 468265	aryk@baliybersari.com	www.baliubersari.com	-	1992	Handicraft		Pot dan produk taman	-	Australia	-
237	PT.Agrindo Bahari Kencana	Jl.Raya Pelabuhan Benoa No.7x Denpasar	Endang Taufik	(0361) 727305 0811398398	(0361) 727385	-	-	Mandiri	1992	Ekspor	75 orang	Ikan tuna segar	250 ton	Japan	-
238	UD.Pulau Mas	Diponogoro gang ulam kencana No.48.B Pesanggaran Denpasar	Heru Purnomo	(0361)721289	(0361)727137	plmbali_@yahoo.com	-	BNI	1996	Export ikan tuna krapu hidup dan lobster hidup	15 orang	Perikanan	100 ton 1 th	Hongkong, China	-
239	CV.Bali Sati	Jl.Bung Tomo I.c 7a Denut	Wayan Budiana	08123814256	(0361) 415834	Info bali sati.com	-	BNI	2002	Handicraf	5 orang	Astry	5000 pcs	Jepang	-
240	Karry.S Collecion	Jl.Puputan I No.4 Sindhu Kelod Sanur	I Made Astawa	(0361) 287039	(0361) 289490	karry_bali e.hotmail.com	-	BII	1980	Garment/pakaian jadi	50 orang	Pakaian jadi	5000 pcs	USA/Australia	-
241	PT.Arabika Tama Khatulistiwa	Jl.Tuna Raya No.20 Pelabuhan Benoa	Asnudin Slamet Adimulya	(0361) 721131	(0361) 720772	-	-	Mandiri	1998	-	30 orang	Tuna	-	Jepang	-
242	CV.Jaya kota	Jl.Tuna Barat No.2	Hendrik Kosasih	(0361) 7210851	(0361) 721483	-	-	Mandiri	1997	Tuna	25 orang	-	-	Jepang	-
243	PT.Perintis Jaya International	Jl.Tuna Raya No.6 Pelabuhan Benoa Dps	Efendy	(0361) 7273690	(0361) 722076	Perintisjayainternasional@yahoo.com	-	Bank Mandiri Cabang Benoa	1998	Prosesing ikan	40 orang	Tuna Segar dan Beku	600 ton	Jepang dan Amerika	ATLI



No	NAMA PERUSAHAAN	ALAMAT PERUSAHAAN	PIMPINAN PERUSAHAAN	TELEPON	FACSIMILE	E-MAIL	WEBSITE	BANKS	TAHUN BERDIRI	BIDANG USAHA	JUMLAH TENAGA KERJA	JENIS BARANG YANG DIPRODUKSI	KAPASITAS PRODUK/ THN	NEGARA TUJUAN EKSPOR	ASOSIASI
244	PT.Putra Jaya Kota (Aben)	Jl.Ikan Tuna Barat No.2	Hendrik Kosasih	(0361) 721381	(0361) 721483	-	-	Mandiri	1998	Prosesing ikan	25 orang	Cakalan	-	Jepang, Australia	-
245	PT.Golden Tuna	Jl.Ikan Tuna Raya Barat II Pelabuhan Benoa	Anny Go	(0361) 724761	(0361) 724762	-	-	-	1998	Prosesing ikan	40 orang	-	-	Jepang, Australia	-
246	PT.Tirta Mina Ruci	Jl.Ikan Tuna Timur Pelabuhan Benoa	Cahyono	(0361) 72135	(0361) 721358	-	-	-	-	Prosesing ikan	30 orang	-	-	Jepang	-
247	PT.Cilacap Samudra Fishing Industri	Jl.Ikan Tuna Raya No.20 Pelabuhan Benoa	Slamet Adi Mulya	(0361) 721131	(0361) 720772	-	-	Mandiri	1998	Prosesing	30 orang	Tuna	-	Jepang	-
248	PT.Bintang Timur Sumber Harapan	Jl.Suwung Batan Kendal No.37.A Sidakarya	Wahid / Aldyintik.yanti	(0361) 721559	(0361) 728637	-	-	Mandiri	1997	Prosesing	25 orang	-	-	Jepang	-
249	PT.Bali Tuna Segar	Jl.Tuna Raya No.17 Pelabuhan Benoa	Ir.Thoman Hemus Pranoiro	(0361) 726161	(0361) 728880	-	-	-	1988	Prosesing ikan	30 orang	-	-	Jepang, Australia	-
250	PT. Mellenium	Jl,Ikan Tuna Raya Komplek SSU No.88 Benoa	Rody Asbilahong	(0361) 728870	-	-	-	Mandiri	1998	Prosesing	35 orang	-	-	Jepang	-
251	PT.Primo Indo Ikan	Jl.Ikan Tuna I No 1 Benoa Dps	Endang Sugandi	3.618.058.897	(0361) 728869	endangsugandi@yahoo.com	-	-	-	-	75 orang	-	-	Jepang	-
252	PT.Gilantos Indonesia	Jl.Raya Ikan Tuna No.81 Denpasar Barat,Benoa	Frantje Tuju	(0361) 722014	(0361)724732	-	-	Mandiri	2010	Pembekuan Ikan	85 orang	Ikan Cakalan	-	Jepang	-
253	PT.Indonusa segara Marine	Jl.Pelabuhan Benoa, sona marine	I Md.Made Bambang Gd Budiarsa	(0361) 722236	-	Headoff@indonusamrn.co.id	-	BNI	1996	Wisata Tirta	25 orang	-	-	Australia	AWALI
254	PT.Pesamuan Keramik Seni	Jl.Pungutan No.25 sindu-Sanur	Graham A Oldreyd	(0361) 281440	(0361) 281442	pesamuan@indo.net.id	www.ceramic-bali.com	common-wealth Dps	-	Industri Keramik	20 orang	Kerajinan keramik	1000 m2	USA	-
255	Ananta Bali Aromatik	Jl.Morotai No.80 Dauh Puri Kelod Denbar	Ni Nyoman Jani	(0361)245668	-	-	-	Mandiri	1993	Industri Jamu (Bhn Kimia)	-	Lulur (bhn spa)	11500 saset	Malaysia	Aprospa
256	Altara	Jl.Nangka 33 Denpasar	Erhan Emata	(03617)969819	(0361)242030	-	-	BRI, Mandiri	1988	Product Spa	14 orang	Product Spa	-	Singapore	Aprospa
257	CV. Tony Konveksi	Jl. Iman Bonjol No.331	I Made Sudana	0811394319	(0361)484144	tonikonveksi@yahoo.com	-	BPD/BNI	1990	Garment (Pakain Jadi)	15 orang	Pakain jadi	30.000 pcs	Australia,USA	-
258	CV.Demara Duta MAndiri	Jln.Lt.Gede	Made Diksa Wimona, ST	0811388356	-	-	-	-	1999	Produc spa	10 orang	-	11.500 saset	Singapore	-
259	Putri Ayu Sekar Wangi	Jl.Tukad Melangit Gg.XIV/2 Panjer Dps	Made Putri, SE	(0361)7969157	-	Putriayusekarwangi@yahoo.com	-	BNI	-	Lulur tradisional, bleacing cream 2 spa	10 orang	Spa produc	-	-	-

No	NAMA PERUSAHAAN	ALAMAT PERUSAHAAN	PIMPINAN PERUSAHAAN	TELEPON	FACSIMILE	E-MAIL	WEBSITE	BANKS	TAHUN BERDIRI	BIDANG USAHA	JUMLAH TENAGA KERJA	JENIS BARANG YANG DIPRODUKSI	KAPASITAS PRODUK/ THN	NEGARA TUJUAN EKSPOR	ASOSIASI
260	Ayu & Baby Colecson	Jl.Tukad Penataran No.4 Serangan Dps Bali	Kanan Jaya	081337543592	-	kananjaya@yahoo.com	-	-	1997	Kerajinan Kerang	16 orang	Asesoris	10.000 pcs	-	-
261	Bali Alus	Jl.Wibisana Barat No.100 Dps	PT.Katra,ST	(0361) 425414	-	-	-	-	1997	Lulur tradisioanl (spa)	17 orang	Lulur	100.000 pcs	Jepang, Singapore	-
262	Art.lamp my bali	Br.Ujung Kesiman Denpasar Timur	Wayan Widhi Yasa	-	-	-	-	-	1999	-	5 orang	Kap.Lampu, Ayunan Bambu & Rotan	240 pcs	Jepang, Pilipina	-
263	Tedja Cipta	Jl.Tukad nyuh Gading NO.24 Panjer	Ir.I Wayan Lasia	(0361) 233759	-	-	-	Mandiri	1998	Furniture	-	-	-	Eropha	-
264	Wookies	Jl.Tukad Balian No.144 xx	Yado Baskoro	(0361) 7444144	-	Wookiessolid@mail.com	-	-	2008	-	2 orang	Furniture	-	Eropha	-
265	CV.Kreasi Slaka Bali	Jl.Bay Pass Ngurah Rai Sanur Gang Nuri I/3 Dps	I.B. Mahendra,ST	(0361) 283409	(0361) 287520	kreasislakabali@yahoo.co.id	-	BNI 46	2000	Eksport	14 orang	Kalung gelang	-	USA, Jerman	-
266	WH-Shoes	Jl. Gunung Batok VIII No. 67 Denpasar Bali	Ketut Jaya Sugita, SE	(0361) 482152 08116583919	(0361) 482152	jayagitakt@yahoo.com	-	BCA, Antar Daerah	2005	Produksi	15 orang	Sandal lukis, Tas lukis	24.000 ps	Australia,USA, Canada,Jepang	-
267	PT.Alam Boga Internusa	Jl.Sunianegara no.33 Pemogan Denpasar Selatan	Indriani Kuntowati	(0361) 720200	(0361) 720460	info@alamboga.com	-	Permata	1990	Pedagang eceran khusus hasil pertanian lainnya	-	-	100.000 kg	Australia, New-zeland, Turki	API-U
268	PT. Dewata Vulcanindo suryajaya	Jl. Imam Bonjol No.234 Desa Pemecutan Kelod Kec.Dps. Barat	Handi wijaya	(0361) 483339	(0361) 483339	bali@vulcanindo.com	-	NISP	2005	Pedagang eceran khusus alat perlengkapan listrik	18 orang	Wether hiter Australia (Pemanas)	-	Australia	API-V
269	PT. Bahagia Gemilang Mandiri	Jl.Iman Bonjol No.231.B Desa Pemecutan Kelod Denbar	Raden Sena Damalaga	(0361) 484586	(0361)483975	-	-	Nusantara Parahyangan (Bank) Devisa	2007	Pedagang pengecer (barang) hand phone & Asesoris	10 orang	Handphone	-	China	API-V
270	PT. Tuna Bali	Jl. Ikan Tuna II Pel. Perikanan Benoa Dps Bali	Jennxtn	(0361) 726246	(0361) 722090	jenny@balinusa windumas.com	www.balinusa.com	BCA	2008	Perdagangan ekspor/ impor (ikan tuna)	30 orang	Ikan Tuna	24000 ton	Amerika, Japan	API-U Atli

No	NAMA PERUSAHAAN	ALAMAT PERUSAHAAN	PIMPINAN PERUSAHAAN	TELEPON	FACSIMILE	E-MAIL	WEBSITE	BANKS	TAHUN BERDIRI	BIDANG USAHA	JUMLAH TENAGA KERJA	JENIS BARANG YANG DIPRODUKSI	KAPASITAS PRODUK/ THN	NEGARA TUJUAN EKSPOR	ASOSIASI
271	PT. Putra Jaya Kota	Jl. Ikan Tuna Barat No.2 Bena Dps	Hendrik Kasasih	(0361) 721385	(0361)721483, 725741	-	-		1995	Perdagangan barang ekspor/ impor	80 orang	Hasil perikanan	80 ton	Taiwan	API-P, Atli
272	PT. Putri Bintang Jaya	Jl. Danao Poso No.35 Sanur Kauh Dps Selatan	Evi Murlan Gunardi	(0361) 288679	(0361) 287390	Putri_bk@indo.net.id	-	BCA	2005	Perdagangan barang supplier (rokok kretek, kosmitic, tas, dompet	7 orang	Coklat, parfum dan kosmetik, rokok	50 ton/th	Malaysia, Singapura	API-U
273	PT. Bali Nusa Windumas	Jl.Cokroaminoto No.65 Pemecutan Kaja Denpasar Utara	Rudy ahanto	(0361) 722091	(0361) 722090	-	-	BCA	2008	Perdagangan Barang Ekspor/ Impor	250 orang	Ikan Tuna Fillet	-	Japan, USA	API-U, Tuna Atli, Kadin
274	PT. Cas Bali	Jl.Bypass Ngurah Rai No.109 X Suwung Kauh Denpasar	Edward Joseph Fitzgerald	(0361) 720525	(0361) 720527	trading@casbali.com	www.casbali.com	cimb Bank Niaga	1998	Perdagangan ekspor/ impor	24 orang	Peralatan & Perlengkapan rumah tangga	300 ton (ekspor	Cina. australia,Holand, Singapore	API-U,Gafeksi
275	PT.Boost Tjus Indonesia	Jl.Danao Poso No 35 Sanur	Evi murlan Gunardi	(0361) 288679	(0361) 288679	Boostjuice ind@ indosat.net.com		BII	2005	Supplier	13 orang	Minuman jus,makanan ringan	60 ton	Australia	API-U
276	PT. Segara Marine	Jl.Raya Pelabuhan Bena zona Marine	Suhandi Djaja saputra/Bret Robert Haysom	(0361) 710004	(0361) 722236	Headoff@indonusamrn.co.id	www.indonusa_marine.net	BNI	1996	Jasa wisata, marine al, rekreasi, olah raga air	35 orang	PMA	-	Australia,Prancis	-
277	PT. Spencer Indonesia International	Jl.Suma Negara No.31 Pemogan Denpasar Selatan	Liu Wenjing	(0361) 8039088	(0361) 8473389	adi@sp_tobacc.com	-	Mandiri	2007	Pedagang besar ekspor/impor	25 orang	Ekspor & impor barang dagangan, makanan, minuman,	-	China	-
278	PT. Gama Bali Dwipa	Jl. Sudirman Swakarya Baru No. 2 x Dps	Drs. I Made Sukada	(0361)232704 222392	(0361)263569	Madesukada@yahoo.net.id	-	Danamon, Bumi putra	1992	Pakaian jadi, kerajinan, furniture, farmasi	3 orang	Pakaian jadi,kerajinan, furniture	-	-	-
279	PT.Karunia Anugrah Sejahtera Developmen	Jl.Teuku umar barat no.88 x Lt. I Dps	Felix Hariyanto Nyota Saputro	(0361) 496470	-	-	-	-	2009	Jasa Pariwisata	-	Kantor, Administrasi, Hotel	-	-	-

No	NAMA PERUSAHAAN	ALAMAT PERUSAHAAN	PIMPINAN PERUSAHAAN	TELEPON	FACSIMILE	E-MAIL	WEBSITE	BANKS	TAHUN BERDIRI	BIDANG USAHA	JUMLAH TENAGA KERJA	JENIS BARANG YANG DIPRODUKSI	KAPASITAS PRODUK/ THN	NEGARA TUJUAN EKSPOR	ASOSIASI
280	PT.Warna International	Jl.Arjuna 17 Denpasar	Levakova Maya Lambrova	(0361) 489668	-	-	-	-	2009	Ekspor/im-port	-	Pakaian dari batik,kerajinan tangan dari patung dan kayu	-	-	-
281	PT.Telgam Indo Intim	Jl.Teuku Umar No.9b Denpasar	Yohanes Erwanto	(0361) 248757	(0361)264505	-	-	-	2005	Distributor, handphone & asesoris	-	-	-	-	-
282	Victory Salon	Jl.Mohyamin No.37 Renon Denpasar	Tanti Diana Tanujaya	(0361) 247524-7830730	(0361)247548	-	-	-	2000	Jasa Perawatan Kulit, Rambut dllInya	-	-	-	-	-
283	PT.Hatindo Makmur	Jl.Ikan Tuna III No.2 Benoa Denpasar Selatan	ISIN	(0361) 724096	(0361) 724097	-	-	-	1999	Perikanan dan Agro-bisnis, bid Industri	-	Ikan Tuna	-	Taiwan, Eropa, Amerika	-
284	PT.Benoa Baruna Sakti	Jl.Wisata Tirta Pelabuhan Benoa	Haryo Sugito	(0361) 723601-3	(0361) 723604	-	-	Permata TBK	1992	Wisata Tirta	34 orang	-	-	Australia, Singapura, Inggris	-
285	PT.Aromaduta Rasa Prima	Jl.By.Pass Ngurah Rai 555 x Denpasar Selatan	Adrianto Mulia	(0361)729494	(0361)723359	info@aroma.co.id	www.aroma.com	BCA	1992	Industri Pengolahan Makanan dan Minuman	176 orang	Sosis, Ham, Bakso	-	Germany	-
286	UD.Pulau Mas	Jl.Raya Diponogoro Gg.Ulam Kecana No.48 Pesanggaran Densel	Heru Purnomo	(0361) 7211289	(0361) 727137	Plmbali@yahoo.com	-	BNI	2002	Distributor hasil industry & perkebunan, penangkapan hasil laut	200 orang	Hasil Perikanan	150 ton	Australia	ATLI
287	PT. Arpan Bali Utama	Jl.Danao Tondano Denpasar	I Nyoman Putrawan	(0361) 286298	(0361) 281943	-	-	BNI	2007	Industri, pengolahan minuman dan makanan	50 orang	Produksi minuman / anggur dalam kemasan	5.000.000 ltr	Australia	-
288	PT. Nuqu Living Design	Jl.By.Pasa Ngurah Rai No.544 A Sanur	Delima Puspita	(0361) 284449 289848	(0361)289848	-	-	-	2004	Supplier	-	Furniture	-	-	-

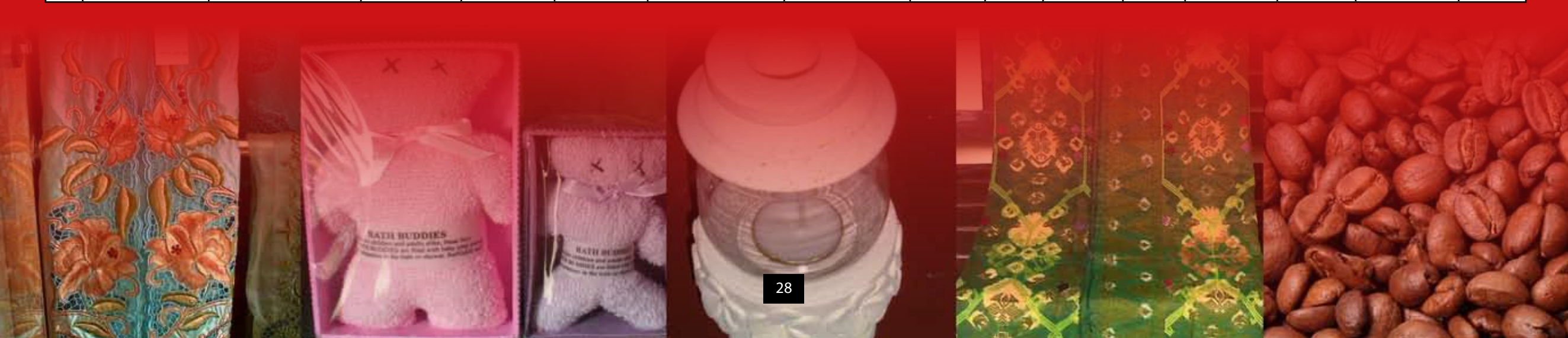


No	NAMA PERUSAHAAN	ALAMAT PERUSAHAAN	PIMPINAN PERUSAHAAN	TELEPON	FACSIMILE	E-MAIL	WEBSITE	BANKS	TAHUN BERDIRI	BIDANG USAHA	JUMLAH TENAGA KERJA	JENIS BARANG YANG DIPRODUKSI	KAPASITAS PRODUK/ THN	NEGARA TUJUAN EKSPOR	ASOSIASI
289	PT. Ratu Bumi Perkasa	Jl.Ganda Pura III No.15 Kesiman Kertalangu Dentim	IB. Komang Astawa Manuaba	(0361) 462373	(0361) 975229	-	-	-	2003	Industri jasa	-	Pakaian Jadi, furniture	-	Japan	-
290	PT. Pasific Express	Jl.Hangtuah No 1-3 Denpasar	Phebe Rusmiati Elim	(0361) 235181	(0361) 238062	cargo@pasific_bali.com	www.pasific_bali.com	Mandiri, BCA, LIPPO	2009	Industri Tekstil	75 orang	Pakaian jadi dari Tekstil	5000 pcs/ blx12 bh	India, cina	API
291	PT.Sinar Nusantara indah	Jl.Sekar Sari No.47 Denpasar Timur	Ida Bagus Putu Mardawa	(0361) 468298	(0361) 468299	info@sniekspor.com	-	BNI	2003	Perdagangan Ekspor-Import	3 orang	Hasil kerajinan dan furniture	-	Eropa dan Spanyol	-
292	UD.Bali Minatama	Jl. Badak Agung XVII No.9 Denpasar-Bali	Bong Lannysia	(0361)248978	(0361)238621	-	-	-	2004	Supplier	-	Ikan kerapu,kakap dan lobster	3,8 ton	Taiwan	-
293	PT. Sibra Sira	Jl.By.Pass Ngurah Rai No.92 x	Hj.Siti Nursyamsiah Siregar	(0361)722373 728463, 720633	(0361)722455	sybra@dpscenkim.net.id	www.sybrasira.com	-	1993	Ekspor, import	70 orang	Pakaian jadi dewasa & anak-anak	36.000 pcs	China	API
294	CV. Galaxy Agro Raya	Jl.Gatot Subroto No.11-15 Denpasar	Beza Krisnadhi	(0361)7488678	(0361)420148	rezatrisnadhi@yahoo.com	-	-	2009	Pedagang Pengecer	2 orang	Buku, hasil cetakan, pupuk, obat pertanian / ternak	-	ASIA	ASOHI
295	PT. Bali Ranadha Televisi	Jl.Kebo Iwa No.63 A Denpasar	DRS. ABG Satria Naradha	(0361) 427372	(0361)426940	-	-	-	2001	Perdagangan Jasa	-	Jasa Televisi	-	Germany	-
296	PT.Bali Trading House	Jl.Hangtuah No.1-3 Renon Denpasar	Phebe Rusmiati Elim	(0361) 235158	(0361) 238062	-	-	-	2010	Ekspor-Import	-	Peralatan dan peralatan rumah tangga, tekstil, pakaian jadi, kulit, furniture	-	China, korea. jepang, amerika & australia	-
297	PT. Armi Sukses Mandiri	Jl.By.Pass Ngurah Rai No. 276 Dps	Ratnawati	(0361) 8950611	(0361) 710548	-	-	-	2010	Pedagang Pengecer	-	Mesin diesel	-	Singapore	-
298	PT. Mahesa Seluler Raya	Jl.Batur Sari I/16 Padang Sambian kaja Denpasar	Ir.Putu Suartika	(0361) 7474808	(0361) 7474809	-	-	-	2003	Perdagangan jasa dan barang	-	Jasa telekomunikasi, alat komunikasi	-	China	-
299	PT. Suar Investindo Capital	Jl. Betngandang II No.21 By.Pass Ngurah Rai Sanur Bali	Muhammad Amrullah Hanoppo	(0361) 284366	(0361) 284366	-	-	-	2008	Perdagangan Jasa	-	Para Konsultan bisnis dan management	-	Australia.	-
300	PT. Prasida Lanturmaju	Jl.Raya Puputan No.88 Renon Denpasar	I.GP.Budhi Lesmana	(0361)228222	(0361)239190	-	-	-	1994	Perdagangan barang / pengecer	-	Minuman ringan, sayur mayor, computer, distributor)	-	Australia.	-

No	NAMA PERUSAHAAN	ALAMAT PERUSAHAAN	PIMPINAN PERUSAHAAN	TELEPON	FACSIMILE	E-MAIL	WEBSITE	BANKS	TAHUN BERDIRI	BIDANG USAHA	JUMLAH TENAGA KERJA	JENIS BARANG YANG DIPRODUKSI	KAPASITAS PRODUK/ THN	NEGARA TUJUAN EKSPOR	ASOSIASI
301	CV. Primolog	Jl.Griya Anyar No.99 x Pomogan densel	Firmansyah	(0361)710889	(0361)721848	-	-	BNI	2004	Perdagangan jasa ekspor & impor	-	Umpan-umpan alat pancing	-	Taiwan	-
302	PT.Karya Prospek Satwa	Jl.Gatot Subroto Timur No.330 X Desa Kesiman Petilan Dentim	I Putu Agus Arianta	(0361)240970	(0361)245187	-	-	BCA	1996	Pedagang pengecer	-	Ternak dan pakan ternak, alat2 peternakan	-	Taiwan	-
303	PT.Bali Sapphire Dufre	Jl.Bay pass Ngurah Rai No.178 Denpasar	N.G William	-	-	-	-		2010	Sub. Distributor	-	Minuman dan kemasan	-	-	-
304	PT.Benson Power Mobility	Jl.Gatot Subroto Barat No.108 x Pemecutan Kaja Denut	Didik Riyanto	(0361)844727	(0361)8446722	-	-	BCA	10 / 03 / 2009	Pedagang pengecer	-	Sepeda Motor, spare part dan asesoris	-	Korea	-
305	CV.Anugrah Mitra Selaras	Jl.Sakenan No.7 Lt. I sesetan Densel	Domdom Ericson Siagian	(0361)727028	(0361)726928	-	-	Bank.Per-mata Tbk	2009	Perdagangan jasa	-	Jasa pengurusan surat-surat penting	-	Taiwan	-
307	PT.Anugrah Berata Agung	Jl.Cargo No.99 B Lt.I Kelurahan Ubung Denpasar Utara	I Gede Rita	(0361)7465056	-	-	-	Permata Bank	2008	Ekspor/ import	-	Makanan, minuman, spare part alat pendingin, kompor	-	-	-
308	CV.Makmur Maju	Jl.Nusa Penida No.26 Denpasar	Drs. Sufendi Tjnatja	(0361)225388	(0361)264688	-	-	Panin Bank	2009	-	-	Obat tradisional dan suplemen vitamin,alat kesehatan	-	-	-
309	Nuansa Bali	Jl. Tunggul Ametung II/14 Denpasar	I Dewa Ayu Mirah Pramawati, SE	(0361)434438 8072001	(0361)725263	-	-	CIMB.Niaga	2007	-	-	Kayu olahan rumah jadi, furniture, barang kerajinan	-	-	-
310	CV.Garda Tegak Pedidi	Jl.Pulau Kawe No.43 Denpasar	Yuliati	(0361)238413 239738	(0361)245912	-	-	Bank Mandiri	2001	-	-	Buku, nota, bola, kamera foto proyektor, majalah, pakaian jadi	-	-	-



No	NAMA PERUSAHAAN	ALAMAT PERUSAHAAN	PIMPINAN PERUSAHAAN	TELEPON	FACSIMILE	E-MAIL	WEBSITE	BANKS	TAHUN BERDIRI	BIDANG USAHA	JUMLAH TENAGA KERJA	JENIS BARANG YANG DIPRODUKSI	KAPASITAS PRODUK/ THN	NEGARA TUJUAN EKSPOR	ASOSIASI
311	CV.Atmos Indonesia	Jl.Kerta Petasikan IX/10 Dps	A.A. Surya Anikara	(0361) 722652	-	-	-	Bank Mandiri	2005	Pedagang Pengecer	-	Perlengkapan rumah tangga & dapur, alat cleaning service	-	Perancis, Singapore	-
312	Dharma Motorcross Shop	Jl.Cokroaminota Gg. Mirah Cempaka 11/6 Denpasar	Petra Handrian	(0361)3149008 085337034134	-	-	-	OCBC NISP		Pedagang Pengecer	-	Spare parts motorcross	-	-	-
313	PT.Wisnu Karya Putra International	Jl. Raya Sesetan I No.18 Kelurahan Pedungan Kec.Densel	I Wayan Mana Putra Adnyana, SE,Ak	(0361) 721324 725402	(0361)710627	Info@wisnukaryabali.net. wisnukaryadps@yahoo.com	www.wisnukaryanali.net	Mandiri	1995	Eksportir & jasa/impor	-	Jasa fumigasi, kemasan dari kayu furniture, pakaian jadi	240 unit	-	-
314	CV.Mama & leon	Jl.Letda Tantular Blk A8-A14 Dangin Puri Kelod Dentim	The Putu Adigma	(0361)229511	(0361)244033	marketing@mamaleon.com	-	Mandiri	1983	Ekspor-import	-	Textil pakaian jadi (garment)	2400 pcs	China, hong-kong, korea	API, APINDO, ASEPHI
315	Puskopad"A"Dam IX/ Udayana	Jl.Setiabudi No.7 Denpasar	Kolonel Kay Acmad Said	(0361)232372	(0361)232372	puskopod@IX.com	www.puskopod.IX	BRI	1965	Ekspor & Import Koperasi	50 orang	Hasil perikanan, hasil pertanian, electronic, per-tambangan	120 kontaener	-	GAPENSI
316	PT.Adi Putra Narasi	Jl. Ulam Kencana No.16 Pesanggaran Denpasar Selatan Bali	A.A. Gede Arditha,SE	(0361)721756	-	adiputranarasi@yahoo.co.id adiputranarasi_apn@yahoo.co.id	www.balishipping-apn.com	CIMB.Niaga	2002	Jasa angkutan laut	50 Orng	Jasa	-	Thailand	-
317	PT. Bali Mina Mandiri	Jl. Ikan Tuna Barat IV Pelabuhan Bena Denpasar	Tahir Gusti	(0361) 728454 722079	(0361) 728454	-	-	Mandiri	1998	Ekspor/ Import	50 orang	Hasil Perikanan	-	Jepang,China Singapura	ATLI



No	NAMA PERUSAHAAN	ALAMAT PERUSAHAAN	PIMPINAN PERUSAHAAN	TELEPON	FACSIMILE	E-MAIL	WEBSITE	BANKS	TAHUN BERDIRI	BIDANG USAHA	JUMLAH TENAGA KERJA	JENIS BARANG YANG DIPRODUKSI	KAPASITAS PRODUK/ THN	NEGARA TUJUAN EKSPOR	ASOSIASI
318	PT. Sari Harta Samudra	Jl. Bukit Tunggul No. 44 Denpasar	I Nyoman Gede Suardika, SE	(0361) 490545	(0361) 490545	sarihart@yahoo.com	-	BNI	2007	Perdagangan Import	9 orang	Perdagangan besar hasil perikanan, jasa konsultan management	-	Jepang	-
319	PT. Sentral Bena Utama	Benoa, Ikan Tuna Raya No. 18 Zona Perikanan Baru	Asmandi	0361 – 723699	0361 – 727699	-	-	Bca	2000	Exportir Tuna	70 Orang	Tuna Sashimi	156.000 Kg	Jepang	Atli (Asosiasi Tuna Longline Indonesia)
320	PT. Bali Mina Utama	Jl. Ikan Tuna I Pelabuhan Benoa Denpasar Selatan	Chen Lay Wang	0361 – 723294	0361 – 723385	-	-	BCA	2002	Perikanan	130 Orang	Hasil Laut	-	Jepang	Atli (Asosiasi Tuna Longline Indonesia)
321	CV. Multi Bina Usaha	Jl. P. Belitung Perum Babakan Sari Iii/6 Denpasar	Tjok Istri Agung Wahyu Trisna	0361 – 7424299	0361 – 8474168	cvmbunana@gmail.com lv.inashop@gmail.com	www.lv-inashop.blogspot.com	Permata Bank	2001	Aksesoris	5 Orang	Aksesoris	2000/tahun	Australia	Ashepi
323	PT. Bali Tuna Perintis Pelayaran	Jl. Ikan Tuna Raya No. 17 Pelabuhan Benoa Denpasar	Vanley	0361 – 728513	0361 – 728 513	-	-	Mandiri	1998	Exportir Tuna	60 Orang	Ikan Tuna	110.000 Kg	Jepang	Atli (Asosiasi Tuna Longline Indonesia)
324	PT. Jaya Bali Bersaudara	Jl. Ikan Tuna Barat No. 2 Pelabuhan Benoa Denpasar	Hendrik Kosasih	0361 – 721085 – 721381	0361 – 721 483	-	-	BCA, Mandiri	2000	Exsportir Tuna	80 Orang	Tuna Shasimi	150.000 Kg	Jepang, Amerika	Atli (Asosiasi Tuna Longline Indonesia)



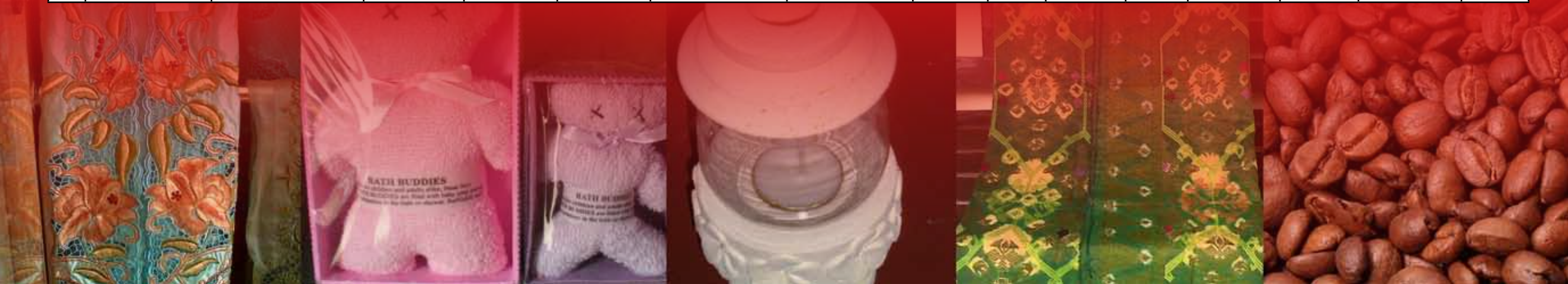
No	NAMA PERUSAHAAN	ALAMAT PERUSAHAAN	PIMPINAN PERUSAHAAN	TELEPON	FACSIMILE	E-MAIL	WEBSITE	BANKS	TAHUN BERDIRI	BIDANG USAHA	JUMLAH TENAGA KERJA	JENIS BARANG YANG DIPRODUKSI	KAPASITAS PRODUK/ THN	NEGARA TUJUAN EKSPOR	ASOSIASI
325	PT. Ipt. Chiu Shih	Jl. Ikan Tuna Barat Raya li Pelabuhan Benoa Denpasar	Anny	0361 – 724 761 081 2381 2780	0361 – 724 762	-	-	BCA, BNI	2001	Exsportir Tuna	95 Orang	Tuna	120.000 Kg	Jepang, Amerika	Atli (Asosiasi Tuna Longline Indonesia)
326	PT. Oceanindo Star Pratama	Jl. Dekmarga I Pelabuhan Benoa No. 11 Pedungan Denpasar	Robert Tanos	0361 – 724101 0811387858	0361 – 725 577	-	-	Mandiri	1998	Exsportir Tuna	110 Orang	Ikan Tuna	180.000 Kg	Jepang, Amerika	Atli (Asosiasi Tuna Longline Indonesia)
327	PT. Daeda Raya Utama	Jl. Ikan Tuna Iii No. 1 Pelabuhan Benoa Denpasar	Winayanta Yourdanus	0361 – 728144	0361 – 728 144	-	-	BCA, Mandiri	2003	Exsportir Tuna	75 Orang	Ikan Tuna	160.000 Kg	Jepang	Atli (Asosiasi Tuna Longline Indonesia)
328	PT. Buana Lingsar Samudra	Komplek Ssu Blok li No. 8 Pelabuhan Benoa Denpasar	Nomen Yansen	0361 – 728 785 – 0811387188	0361 – 728785	-	-	BCA	2002	Exsportir Tuna	75 Orang	Ikan Tuna	165.000 Kg	Jepang	Atli (Asosiasi Tuna Longline Indonesia)
329	CV. Parisudha Bahari	Jl. Pandu No. 46 Denpasar	Ketut Suwirya	0361 – 222826	0361 – 8524659	-	-	BCA	2000	Perikanan	40 Orang	Ikan Tuna		Jepang	Atli (Asosiasi Tuna Longline Indonesia)
330	PT. Inti Samudra Citra Perkasa	Jl. Ikan Tuna Blok III No. 1 Pelabuhan Benoa Denpasar	Steven Shih	0361 – 724526	0361 – 726536	-	-	Mandiri	1998	Perikanan	100 Orang	Hasil Laut		Jepang	Atli (Asosiasi Tuna Longline Indonesia)



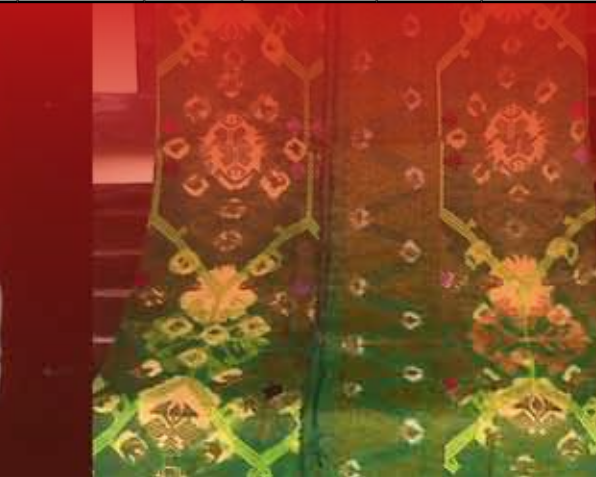
No	NAMA PERUSAHAAN	ALAMAT PERUSAHAAN	PIMPINAN PERUSAHAAN	TELEPON	FACSIMILE	E-MAIL	WEBSITE	BANKS	TAHUN BERDIRI	BIDANG USAHA	JUMLAH TENAGA KERJA	JENIS BARANG YANG DIPRODUKSI	KAPASITAS PRODUK/ THN	NEGARA TUJUAN EKSPOR	ASOSIASI
331	PT. Bandar Nelayan	Jl. Ikan Tuna Iv No. 8 Pedungan Denpasar Selatan	Kasdi Taman	0361 – 723905	-	-	-	-	1996	Perikanan	200 Orang	Hasil Laut	-	Jepang	Atli (Asosiasi Tuna Longline Indonesia)
332	PT. Bandar Benoa Bali (Agent)	Jl. Ikan Tuna Iv No. 8 Pedungan Denpasar Selatan	Kasdi Taman	0361 – 723905	0361 – 722978	-	-	-	1996	Perikanan	200 Orang	Hasil Laut	-	Jepang	Atli (Asosiasi Tuna Longline Indonesia)
333	PT. Lianinti Abadi	Raya Sesean No. 333a Denpasar Selatan	Bapak Sareng	0361 – 722055	0361 – 723226	-	-	BCA	1997	Perikanan	80 Orang	Hasil Laut	-	Jepang	Atli (Asosiasi Tuna Longline Indonesia)
334	PT. Sufie Bahari Lines	Jl Raya Pelabuhan Benoa, Timor Terminal Petikemas Denpasar	I Nengah Harta Yasa, Se	0361 – 721 053	0361 – 721053	-	-	BNI	2001	Ekspor Ikan	70 Orang	Ikan Tuna	-	Jepang	Atli (Asosiasi Tuna Longline Indonesia)
335	PT. Cahaya Mina Abadi	Jl. Pulau Segara, Komplek Perumahan Mastra Adi Guna Pelabuhan Benoa Denpasar Selatan	Subowo Alianto, Se	0361 – 725 207	0361 – 725 208	-	-	BNI	1999	Perikanan	120 Orang	Hasil Laut	-	Jepang	Atli (Asosiasi Tuna Longline Indonesia)
336	UD. Damena	By. Pass Ngurah Rai Gang Mina Utama No. 8 Pesanggaran	Kadek Dodix	0361 – 722009	0361 – 725 695	-	-	BNI	1996	Perikanan	80 Orang	Ikan Kerapu	-	Jepang	Atli (Asosiasi Tuna Longline Indonesia)



No	NAMA PERUSAHAAN	ALAMAT PERUSAHAAN	PIMPINAN PERUSAHAAN	TELEPON	FACSIMILE	E-MAIL	WEBSITE	BANKS	TAHUN BERDIRI	BIDANG USAHA	JUMLAH TENAGA KERJA	JENIS BARANG YANG DIPRODUKSI	KAPASITAS PRODUK/ THN	NEGARA TUJUAN EKSPOR	ASOSIASI
337	PT. Yu Shen Fishery Indonesia	Jl. Pemelisan No. 168 Suwung Batan Kendal	Ni Made Ayu Widiani	0361 – 728217 721977	0361 – 728228	erabteng@dps.centrin.net.id	-	BCA	2007	Pengumpul Dan Pengangkutan Ikan Hidup Dan Ikan Segar Tujuan Ekspor	10 Orang	Kepiting, Lobster Dan Kerang	125 Ton Per Tahun	Taiwan Dan China	-
338	CV. U & I Global	Jl. Danau Tempe No. 18 Denpasar	I Putu Surya Panatha	08123970252	0361 –7449066	dracula_godzilla@yahoo.Com	-	Permata	2011	Perdagangan Barang Import	3 Orang	Kosmetika Dan Aksesoris	-	Korea Selatan	-
339	PT. Media Comunindo Indah	Jl. Gunung Salak 235 Padangsambian Denpasar	Sujana	0361 – 732600 081 1397852	0361 – 733990	info@mediacargo.com mediacargo@indo.net.id	www.mediacargo.com	BII	2003 (28 – 10 – 2003)	Perdagangan Export & Import	8 Orang	Kerajinan Pakaian Jadi	-	Eropa	-
340	PT. Adhara Ali Medika	Komp. Sudirman Agung Blok C 34 – 35	Sandra Oktaviane	0361 – 255 174	0361 – 255175	adharabalimedika@gmail.Com	-	BPD Bali	2000	Alat Kesehatan	11 Orang	-	-	China	Gakeslab
341	PT. Sacco Indonesia	Jl. Danau Tamblingan 206 Sanur	Deliwati	288942	288370	deliwati@gmail.Com	-	-	2004	Rest Dan Perdagangan	+ 40	-	-	Italy	-
342	CV. Seribu Kunci	Jl. Teuku Umar Barat No. 17 Marlboro Denpasar Bali	Harmadi Limasantoso	(0361) 490682	(0361) 480709	info@seribukunci.com dyah@seribukunci.com	www.seribukunci.com	Mandiri	2011	Perdagangan Umum	10 Orang	-	-	-	-
343	PT. Gama Balidwipa	Jalan Sudirman Swakarya Baru No. 2x Denpasar	Drs. I Made Sukada	(0361) 263568	(0361) 26356	mdsukada@yahoo.com	-	Mandiri	1992	Perdagangan & Penerbitan	10 Orang	Tabloid Bulanan "Magic Wave"	-	Cina	PBF : Perdagangan Farmasi
344	PT. Pradhana Teknik Abadi	Jl. Bedugul 37 A Denpasar	Andreanto Mahardika Saputra	0361 – 728857	0361 – 728857	dradhanagroup@indo.net.id	-	-	2007	Kontraktor, Perdagangan Barang, Rambu Lalu Lintas	13 Orang	-	-	Korea	Akli



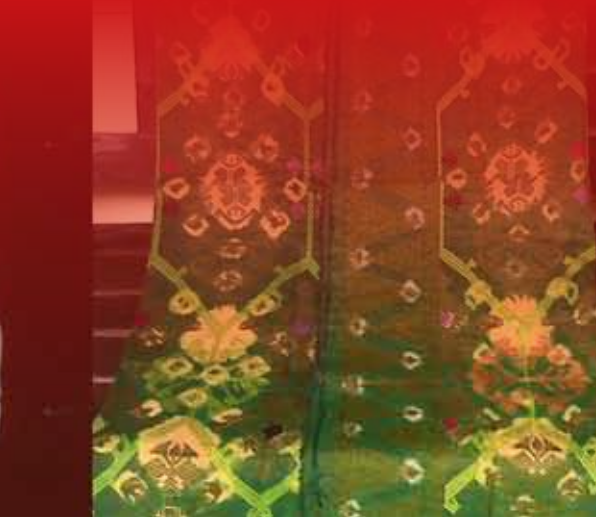
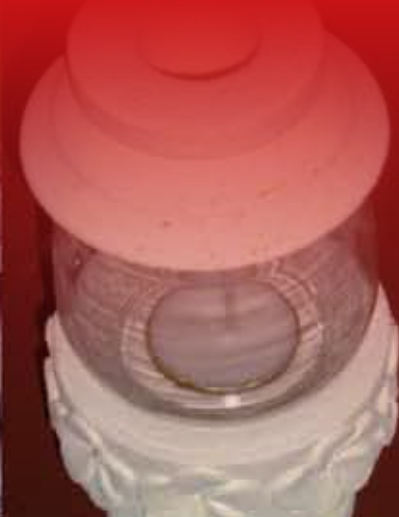
No	NAMA PERUSAHAAN	ALAMAT PERUSAHAAN	PIMPINAN PERUSAHAAN	TELEPON	FACSIMILE	E-MAIL	WEBSITE	BANKS	TAHUN BERDIRI	BIDANG USAHA	JUMLAH TENAGA KERJA	JENIS BARANG YANG DIPRODUKSI	KAPASITAS PRODUK/ THN	NEGARA TUJUAN EKSPOR	ASOSIASI
345	CV. Tri Bintang Bali	Jl. Noja II No. 26 Kesiman Denpasar	Ni Nengah Rudiati	0361 – 8957767	0361 – 8957765	tribalexpress_cargo@yahoo.co.id	-	Mandiri	2006	Jasa Pengurugan Kepabeanan Import	6 (Enam) Orang	-	-	Australia, Hongkong	-
346	PT. Zerospirits	Jl. Gunung Salak No. 12 Padangsembian Denpasar	I Wayan Suteja	0361 – 2165888	0361 – 2165888	wahyuni_bali@yahoo.com Info@zenospirits.com	www.zenospirits.com	BCA	2008	Importir Minuman Dalam Kemasan	34 Orang	-	-	Impor Dari Afrika Selatan, Italy Usa	-
347	PT. Putri Bintang Sentosa	Jl. Danau Poso No. 35 Sanuar Kauh Br. Blanjong Sanur-Denpasar	Evi Murlan Gunardi	0361-288679	0361-287390	general.info@pbsdu-tyfree.com	-	Mandiri	1992	perdagangan Eceran (Duty Free Shop)	30 Orang	-	-	-	-
348	CV. Sri Djaya Bali	Jl. Tukad Balian 146 Renon Denpasar	Ir. Dolly Suthajaya Iv M.Com	0361 – 221666	0361 – 235555	tinibali@dps.centrin.net.id	www.balifashion.com	-	2006	Garment	50 Orang	Long Dress, Midi Dress, Skirt, Pant, Top, Ect	5000/Bln	Hongkong, Mexico, Spanyol, Itali	Hipmi, Api
349	Pande Keris & Gong, Tapa Karya	Jl. Ratna No. 50 / Gg. Pacar No. 2 Tatasari Tonja Denpasar	I Nyoman Budiana	0361 222901 223011	-	-	-	BNI & Bank Mandiri	1997	Kerajinan Logam	6 Orang Tetap	Keris, Gong	10 S/D 15 Pisis Keris, 60 S/D 75 Gong Besi	Belanda, Jerman, New Zealand, Amerika, Jepang	Panbes
350	Dwi Karya Internasional	Jalan By. Pass Ngurah Rai No. 36b	Ni Nyoman Manik Herawati, Se	0361 – 726442	0361 – 726442	manik.herawati@gmail.com	-	Mandiri	2007	Exsportir	7 Orang	Furniture And Handicraft	300 Pcs	Australia, Perancis	Asephi
351	Ayur Vedic Product	Jl. Salya No. 46 Denpasar	I Made Dwija Nurjaya	0361 – 257453	0361 – 236676	-	-	-	2009	Dupa, Sampoo, Aroma Therapy	10	Aroma Therapy	11.000 Pcs	Singapura, Eropa	
352	Adi Luhur	Jalan Ratna Gg. Nusa Indah No. 2 A Denut	Panda Made Plodi	0361 – 8002885	0361 – 8002885	-	-	-	1990	Pande Besi (10 Gram)	20 Orang	Pisau, Golok, Samurai, Tombak, Pisau Hotel	100 Pcs	Inggris	Panbes



No	NAMA PERUSAHAAN	ALAMAT PERUSAHAAN	PIMPINAN PERUSAHAAN	TELEPON	FACSIMILE	E-MAIL	WEBSITE	BANKS	TAHUN BERDIRI	BIDANG USAHA	JUMLAH TENAGA KERJA	JENIS BARANG YANG DIPRODUKSI	KAPASITAS PRODUK/ THN	NEGARA TUJUAN EKSPOR	ASOSIASI
353	Tika Galery	Jl. By Pass Ngurah Rai No. 88 – B	Robet Manurung	0361 – 464862	0361 – 464863	tikagiry@indosat.net.id	www.tika_gallery.com	BNI	2006	Furniture / Craf	10	Mebel	300 Pcs	Amerika, Eropa	-
354	Stage Express	Jl. Raya Padang Galak No. 21 Sanur	Robet Manurung	0361 – 284443 (Hunting)	0361 – 284440	stage@telkom.net	www.stagecargo.com	BNI	2007	Forniture, Craf	10	Mebel, Craf	300 Pcs	Jepang, Prancis	-
355	Bali Yoni Handicraf	Jl. Batas Dukuh Sari	I Made Sri Handayani	-	0361 – 8474014	-	-	BCA	2008	Handicraf Dari Kulit	4 Orang	Sandal, Tas, Asesoris	200 Pcs	Singapor, Prancis	-
356	Jegeg Ayu Kebaya	Jl. Gunung Tangkuban Perahu Gg. Ganesa Carik (Tegal Buah) Padangsambian Kelod	Nyoman Gede Astika	081 747 83841	-	-	www.jegegayu kebaya.com	-	2009	Pakaian Jadi	15 Orang	Pakaian Jadi (Kebaya Bordir)	300 Pcs	Brunai, Malaysia, Timur Tengah	-
357	Toko Kroya Shoes	Jl. Kroya No. 12 B	I Wayan Mulyadi	0361 – 7930202	-	kroyashoes@gmail.com	-	-	2001	Kerajinan Sandal (Alas-kaki Wanita)	4 Orang	Sandal Wanita	100 Pcs	-	-
358	Mirhan (Po)	Jl. Pantai Padang Galak	Mirhan	081 246203 343	-	-	-	-	1998	Kerajinan Rotan	20 Orang	Basket, Bakul, Tas	500 Pcs	Eropa, Asie	-
359	CV. Soelie Gallery	Jl. Hayam Wuruk No. 6	Prof. Dr. Ir. Sulistyawati, Ms.Mm.Mis	0361 – 263997	0361 – 263996	-	-	-	-	Gallery Barang-Barang Antik	3 Orang	-	-	Amerika, Jerman	-



No	NAMA PERUSAHAAN	ALAMAT PERUSAHAAN	PIMPINAN PERUSAHAAN	TELEPON	FACSIMILE	E-MAIL	WEBSITE	BANKS	TAHUN BERDIRI	BIDANG USAHA	JUMLAH TENAGA KERJA	JENIS BARANG YANG DIPRODUKSI	KAPASITAS PRODUK/ THN	NEGARA TUJUAN EKSPOR	ASOSIASI
360	PT. Mura Kristal Dewata	Jl. Tukad Badung No. 107 A Denpasar Selatan	Dedy Kristian	(0361) 8956120	-	-	-	-	2009	Mesin Es Tiup (Batu)	22 Orang	Es Tiup	7 Ton	Thailand (Impor Mesin)	-
361	PT. Dewata Vulcamdo Surya Jaya	Jl. Imam Bonjol No. 234 Pemecutan Kelod	Woldy	(0361) 483339	-	-	-	-	2009	Alat Pemanas Air	25 Orang	-	500 Unit Pcs	Singapur	-
362	PT karunia anugerah Sejahtera	Jl Teuku Umar Barat 88 X	Felix Hariyanto Nyoto Saputro	(0361) 490470	(0361) 490490	-	-	-	2009	Perdagangan Jasa, Kantor Administrator dan Jasa pariwisata	5 orang	-	-	China	-
363	PT Telgam Indo Intim	Jl Teuku Umar no 3/9B Denpasar	Yohanes Erwanto	(0361) 248757	(0361) 264585	-	-	-	2005	Perdagangan barang distributor, handphone dan asesoris	5 orang	-	-	China	-
364	UD Damena	Jl By Pass Ngurah rai Gg Mina Utama No 8 A Denpasar	Arya Damaryanta	(0361) 722009	(0361) 722009	-	-	BCA	2005	Perdagangan barang ekspor, pengecer ikan laut	20 orang	-	-	Argentina, Taiwan, Korea, China, Pakistan	-
365	PT Indonesia Liveboards	Jl Danau Tamblingan 53 Sanur-Bali	Maryon Kay gading	(0361) 282336	(0361) 281674	info@mermaid-liveboards.com	www.mermaid.liveboards.com	-	2008	Jasa wisata tirta dan trading	12 orang	Painter + hack	-	Thailand	-



No	NAMA PERUSAHAAN	ALAMAT PERUSAHAAN	PIMPINAN PERUSAHAAN	TELEPON	FACSIMILE	E-MAIL	WEBSITE	BANKS	TAHUN BERDIRI	BIDANG USAHA	JUMLAH TENAGA KERJA	JENIS BARANG YANG DIPRODUKSI	KAPASITAS PRODUK/ THN	NEGARA TUJUAN EKSPOR	ASOSIASI
366	CV Atmos Indonesia	Jl Kerta Petasikan IX/10 Denpasar	A.A Surya Adikara	(0361) 723312	(0361) 723312	-	-	Mandiri	2005	Perdagangan barang, pengecer, alat cleaning service dan sanitasi	5 orang	-	-	Singapore, perancis, Belgium	-
367	PT Indonesia Utama	Jl Cargo Permai I Kelurahan Ubung Denpasar Utara	Arief Hidayat	(0361) 438451	(0361) 438455	-	-	BCA	2008	Supplier, buah-buahan, sayur-sayuran	50 orang	-	-	China	-



LAPORAN EKSPOR KOTA DENPASAR TAHUN 2010

NO	KOMODITI	VOLUME	NILAI (US\$)	PERSENTASE	LEBIH DOMINAN KE NEGARA
1.	Hasil Kerajinan	78.184.618,00 pcs	143.182.296,26	40,10	Polynesia, USA
2.	Hasil Industri	50.040.144,00 pcs	101.106.092,45	28,32	France, Japan
3.	Hasil Pertanian	25.676.163,28 Kg	110.585.431,00	30,98	Japan, USA
4.	Hasil Perkebunan	38.381,00 Kg	574.674,50	0,16	USA, China
5.	Lain-Lain	2.017.628,00 Pcs	1.582.790,32	0,44	USA, Japan
TOTAL			357.031.284,53	100.00	

LAPORAN EKSPOR KOTA DENPASAR TAHUN 2010

NO	KOMODITI	VOLUME	NILAI (US\$)	PERSENTASE	LEBIH DOMINAN KE NEGARA
1.	Hasil Kerajinan	84.119.623,00 Pcs	136.231.466,53	38,88	USA, Germany
2.	Hasil Industri	54.555.853,00 pcs	117.230.296,69	33,45	USA, Australia
3.	Hasil Pertanian	21.097.273,57 Kg	110.585.431,00	30,98	Japan, USA
4.	Hasil Perkebunan	58.987,00 Kg	693.464,22	0,20	USA, Korea Selatan
5.	Lain-Lain	803.072,00 Pcs	2.466.938,43	0,70	New Caledonia, France
TOTAL			350.413.975,47	100.00	

PERKEMBANGAN EKSPOR KOTA DENPASAR PERIODE 2007-2011

Komoditi	Tahun 2007(Nilai USD)	Tahun 2008 (Nilai USD)	Tahun 2009 (Nilai USD)	Tahun 2010 (Nilai USD)	Tahun 2011 (Nilai USD)	Total Per Komoditi
Hasil Kerajinan	152.676.629,81	157.450.056,78	135.134.507,77	143.182.296,26	136.231.466,53	724.674.957,15
Hasil Industri	23.883.807,81	110.236.931,13	87.640.700,91	101.106.092,45	117.230.296,69	440.097.828,99
Hasil Pertanian/ Hasil Perikanan	62.861.989,14	88.857.785,07	96.615.986,73	110.585.431,00	93.791.769,60	452.712.961,54
Hasil Perkebunan	1.053.874,82	375.963,87	641.764,25	574.674,50	693.464,22	3.339.741,66
Lain-Lain	1.315.575,77	1.336.661,52	1.946.175,19	1.582.790,32	2.466.978,43	8.648.181,23
Total Per Tahun	241.791.877,35	358.257.398,37	321.979.134,85	357.031.284,53	350.413.975,47	1.629.473.670,57



AKU CINTA INDONESIA
DENGAN MENGGUNAKAN PRODUK
UNGGULAN LOKAL KOTA DENPASAR



Come & Visit Us

www.balidenpasartrading.com